

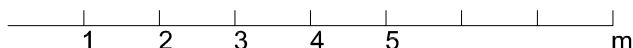
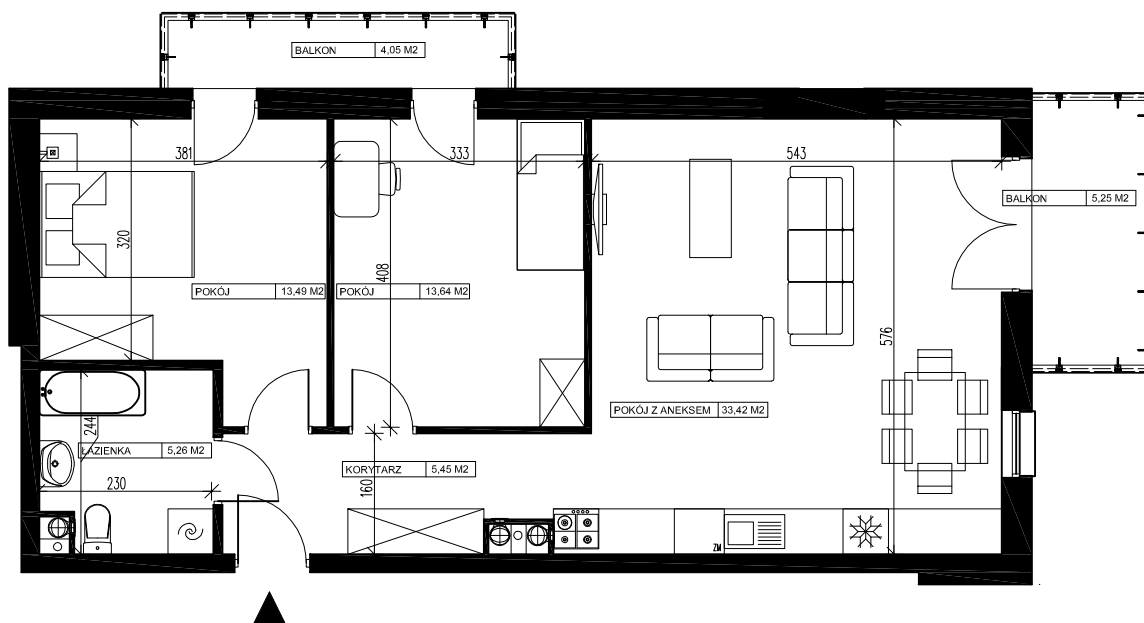
BUDYNEK MIESZKALNY WIELORODZINNY PRZY ULICY TORUŃSKIEJ 28A W BYDGOSZCZY

6 Piętro

Mieszkanie nr 46

Liczba pokoi: 3

Powierzchnia użytkowa - 71,26 m²



ZESTAWIENIE POMIESZCZEŃ

UWAGI:

1. Powierzchnia użytkowa pomieszczeń liczona jest w świetle ścian, w stanie wykończeniowym (uwzględniając tynki/plątki)
2. Powierzchnia użytkowa mieszkań, wymiary i rozwiązania techniczne mogą ulec zmianie w trakcie dalszego procesu projektowania i realizacji projektu.
3. Urządzenia sanitarne i kuchenne, drzwi wewnętrzne, meble oraz materiały wykończeniowe podióg nie stanowią wyposażenia lokali mieszkalnych.
4. Rozmieszczenie urządzeń sanitarnych, kuchennych oraz mebli przedstawione jest jako przykładowe.
5. Na warstwy wykończeniowe posadzki przewidziano 2cm.

1. Pokój z aneksem	33,49 m ²
2. Korytarz	5,45 m ²
3. Łazienka	5,26 m ²
4. Pokój	13,49 m ²
5. Pokój	13,64 m ²
6. Pomieszczenie przynależne - komórka lokatorska nr
7. Balkon	5,25 m ²
8. Balkon	4,05 m ²

