

BUDYNEK MIESZKALNY WIELORODZINNY PRZY ULICY FILMOWEJ 3B W BYDGOSZCZY

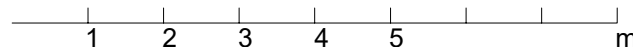
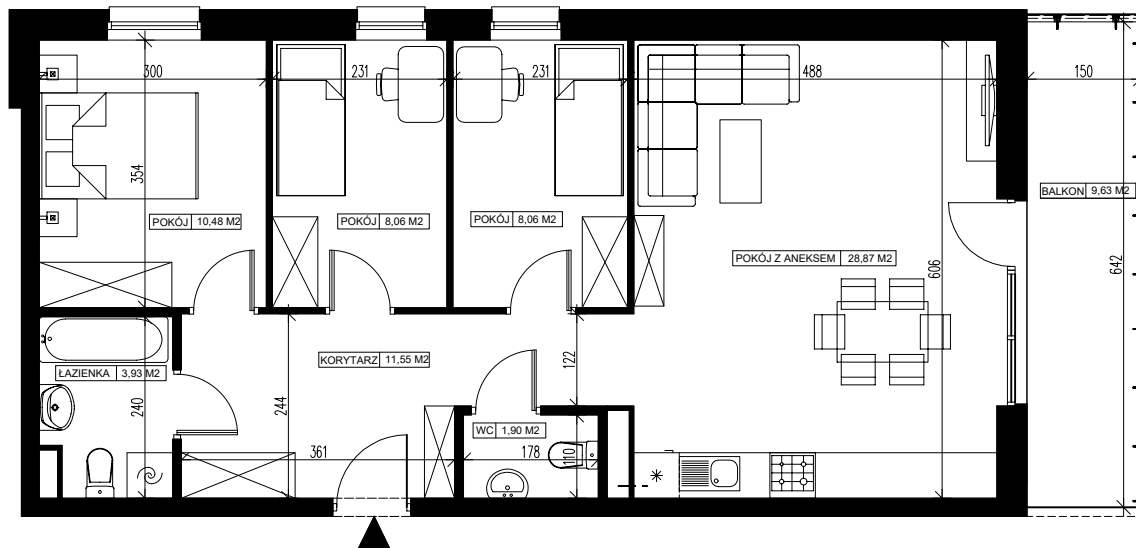
2 Piętro

Mieszkanie nr 11

Liczba pokoi: 4

Powierzchnia użytkowa - 72,85 m<sup>2</sup>

SKALA 1:100



UWAGI:

1. Powierzchnia użytkowa pomieszczeń liczona jest w świetle ścian, w stanie wykończeniowym (uwzględniając tynk/płytki)
2. Powierzchnia użytkowa mieszkań, wymiary i rozwiązania techniczne mogą ulec zmianie w trakcie dalszego procesu projektowania i realizacji projektu.
3. Urządzenia sanitarne i kuchenne, drzwi wewnętrzne, meble oraz materiały wykończeniowe podłóg nie stanowią wyposażenia lokali mieszkalnych.
4. Rozmieszczenie urządzeń sanitarnych, kuchennych oraz mebli przedstawione jest jako przykładowe.
5. Na warstwy wykończeniowe posadzki przewidziano 2cm.

ZESTAWIENIE POMIESZCZEŃ

1.	Korytarz	11,55 m <sup>2</sup>
1.	WC	1,90 m <sup>2</sup>
2.	Pokój z aneksem	28,87 m <sup>2</sup>
3.	Pokój	8,06 m <sup>2</sup>
3.	Pokój	8,06 m <sup>2</sup>
3.	Pokój	10,48 m <sup>2</sup>
1.	Łazienka	3,93 m <sup>2</sup>
4.	Pomieszczenie przynależne - komórka lokatorska nr .....	.....
5.	Balkon	9,63 m <sup>2</sup>