

BIURO SPRZEDAŻY  
OPTAL DEVELOPER  
ul. Chodkiewicza 15  
85-065 Bydgoszcz  
tel: +48 52 325 12 86

## BUDYNEK MIESZKALNY WIELORODZINNY PRZY ULICY FILMOWEJ 3B W BYDGOSZCZY

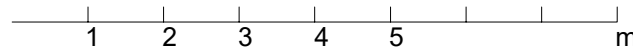
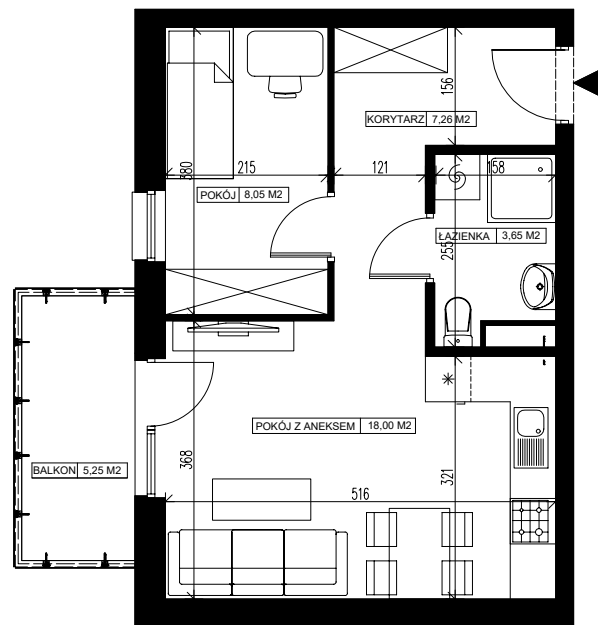
3 Piętro

Mieszkanie nr 16

Liczba pokoi: 2

Powierzchnia użytkowa - 36,96 m<sup>2</sup>

SKALA 1:100



### UWAGI:

- Powierzchnia użytkowa pomieszczeń liczona jest w świetle ścian, w stanie wykończeniowym (uwzględniając tynk/płytki)
- Powierzchnia użytkowa mieszkań, wymiary i rozwiązania techniczne mogą ulec zmianie w trakcie dalszego procesu projektowania i realizacji projektu.
- Urządzenia sanitarne i kuchenne, drzwi wewnętrzne, meble oraz materiały wykończeniowe podłóg nie stanowią wyposażenia lokali mieszkalnych.
- Rozmieszczenie urządzeń sanitarnych, kuchennych oraz mebli przedstawione jest jako przykładowe.
- Na warstwy wykończeniowe posadzki przewidziano 2cm.

### ZESTAWIENIE POMIESZCZEŃ

1.	Korytarz	7,26 m <sup>2</sup>
1.	Łazienka	3,65 m <sup>2</sup>
2.	Pokój z aneksem	18,00 m <sup>2</sup>
3.	Pokój	8,05 m <sup>2</sup>
4.	Pomieszczenie przynależne - komórka lokatorska nr .....	.....
5.	Balkon	5,25 m <sup>2</sup>