



BUDYNEK MIESZKALNY WIELORODZINNY PRZY ULICY FILMOWEJ 3C W BYDGOSZCZY

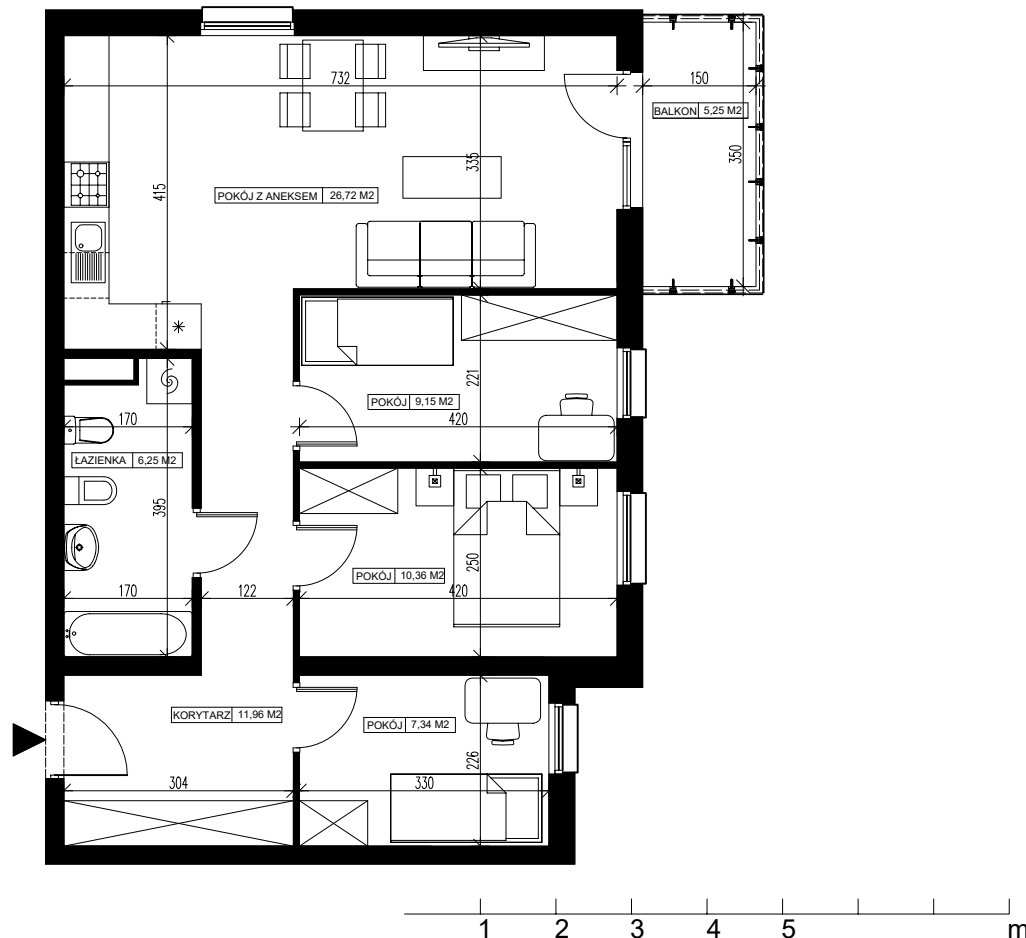
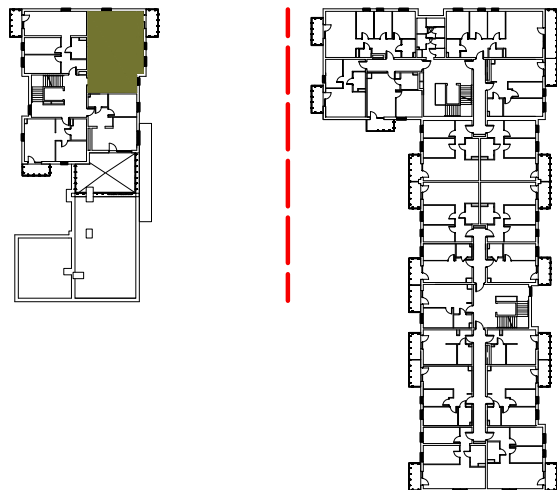
5 Piętro

Mieszkanie nr 33

Liczba pokoi: 4

Powierzchnia użytkowa - 71,78 m²

SKALA 1:100

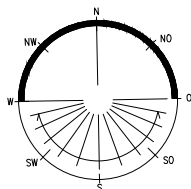


UWAGI:

- Powierzchnia użytkowa pomieszczeń liczona jest w świetle ścian, w stanie wykończeniowym (uwzględniając tynk/płytki)
- Powierzchnia użytkowa mieszkań, wymiary i rozwiązania techniczne mogą ulec zmianie w trakcie dalszego procesu projektowania i realizacji projektu.
- Urządzenia sanitarne i kuchenne, drzwi wewnętrzne, meble oraz materiały wykończeniowe podłóg nie stanowią wyposażenia lokali mieszkalnych.
- Rozmieszczenie urządzeń sanitarnych, kuchennych oraz mebli przedstawione jest jako przykładowe.
- Na warstwy wykończeniowe posadzki przewidziano 2cm.

ZESTAWIENIE POMIESZCZEŃ

1.	Korytarz	11,96 m ²
2.	Łazienka	6,25 m ²
3.	Pokój z aneksem	26,72 m ²
4.	Pokój	9,15 m ²
5.	Pokój	10,39 m ²
6.	Pokój	7,34 m ²
6.	Pomieszczenie przynależne - komórka lokatorska nr
7.	Balkon	5,25 m ²



BIURO SPRZEDAŻY
OPTAL DEVELOPER

ul. Chodkiewicza 15
85-065 Bydgoszcz
tel: +48 52 325 12 86