



## BUDYNEK MIESZKALNY WIELORODZINNY PRZY ULICY FILMOWEJ 3C W BYDGOSZCZY

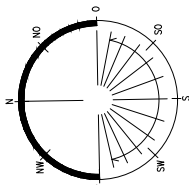
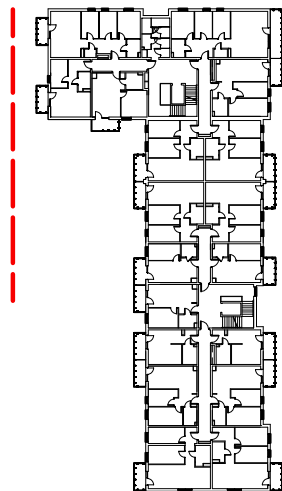
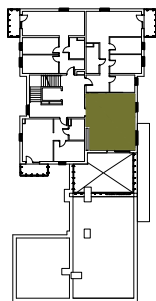
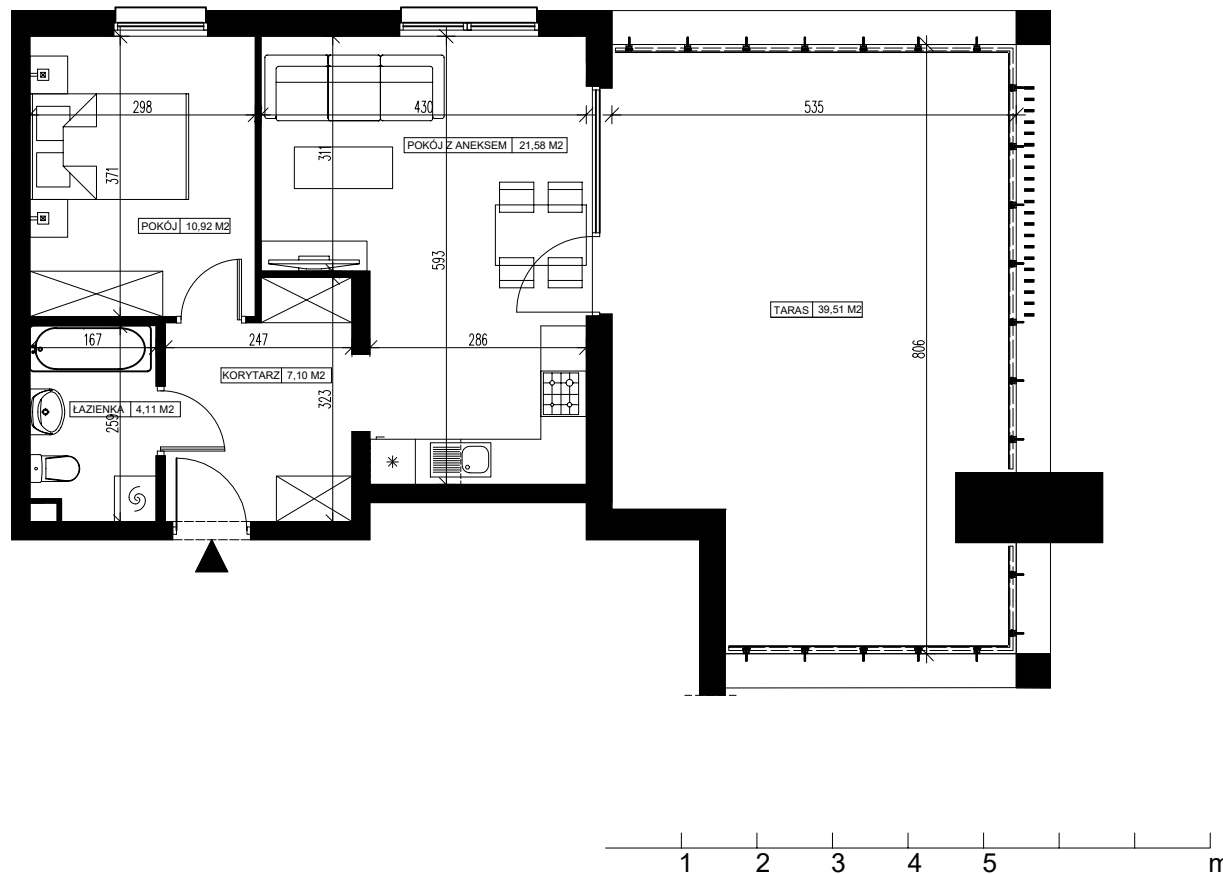
5 Piętro

Mieszkanie nr 34

Liczba pokoi: 2

Powierzchnia użytkowa - 43,71 m<sup>2</sup>

SKALA 1:100



BIURO SPRZEDAŻY ul. Chodkiewicza 15  
OPTAL DEVELOPER 85-065 Bydgoszcz  
tel: +48 52 325 12 86

### UWAGI:

1. Powierzchnia użytkowa pomieszczeń liczona jest w świetle ścian, w stanie wykończeniowym (uwzględniając tynk/płytki)
2. Powierzchnia użytkowa mieszkań, wymiary i rozwiązania techniczne mogą ulec zmianie w trakcie dalszego procesu projektowania i realizacji projektu.
3. Urządzenia sanitarne i kuchenne, drzwi wewnętrzne, meble oraz materiały wykończeniowe podłóg nie stanowią wyposażenia lokali mieszkalnych.
4. Rozmieszczenie urządzeń sanitarnych, kuchennych oraz mebli przedstawione jest jako przykładowe.
5. Na warstwy wykończeniowe posadzki przewidziano 2cm.

### ZESTAWIENIE POMIESZCZEŃ

1.	Korytarz	7,10 m <sup>2</sup>
2.	Łazienka	4,11 m <sup>2</sup>
3.	Pokój	10,92 m <sup>2</sup>
4.	Pokój z aneksem	21,58 m <sup>2</sup>
5.	Pomieszczenie przynależne - komórka lokatorska nr .....	.....
6.	Taras	39,51 m <sup>2</sup>