



## BUDYNEK MIESZKALNY WIELORODZINNY PRZY ULICY FILMOWEJ 3C W BYDGOSZCZY

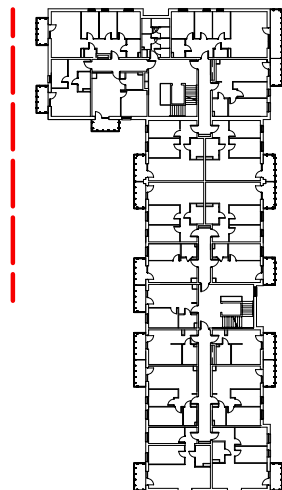
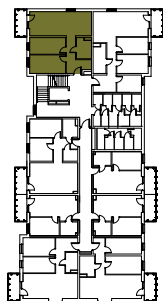
2 Piętro

Mieszkanie nr 9

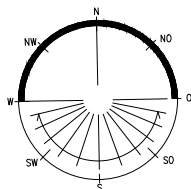
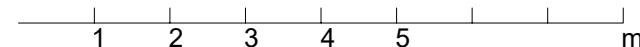
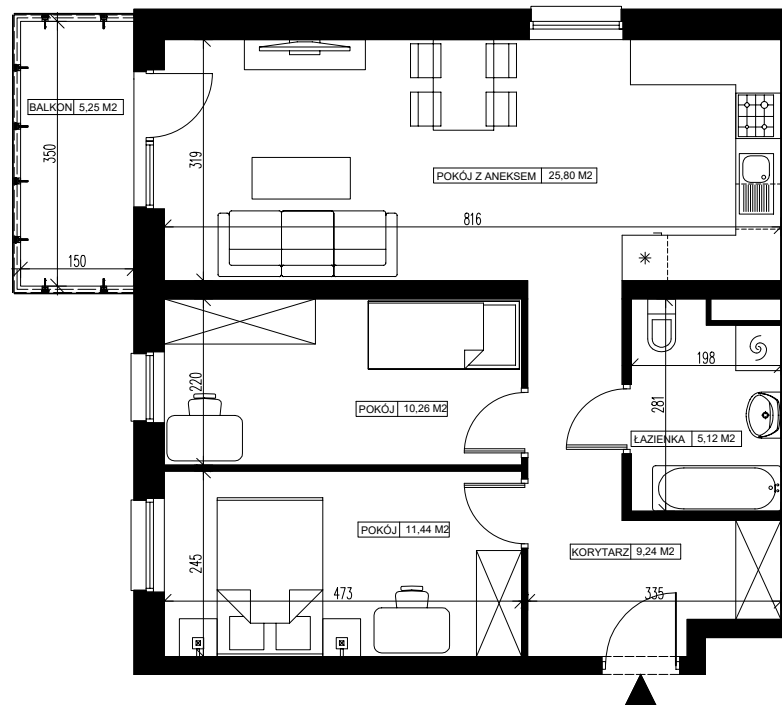
Liczba pokoi: 3

Powierzchnia użytkowa - 61,86 m<sup>2</sup>

SKALA 1:100



- wentylacja
- grzejnik
- łączniki
- gniazda
- wypust oświetleniowy / zasil. kuchni elektrycznej
- domofon
- gniazdo telewizyjne
- gniazdo logiczne instal. komp. 1xRJ45
- tablica bezpiecznikowa mieszkaniowa / tablica teletechniczna



BIURO SPRZEDAŻY ul. Chodkiewicza 15  
OPTAL DEVELOPER 85-065 Bydgoszcz  
tel: +48 52 325 12 86

### UWAGI:

1. Powierzchnia użytkowa pomieszczeń liczona jest w świetle ścian, w stanie wykończeniowym (uwzględniając tynk/płytki)
2. Powierzchnia użytkowa mieszkań, wymiary i rozwiązania techniczne mogą ulec zmianie w trakcie dalszego procesu projektowania i realizacji projektu.
3. Urządzenia sanitarne i kuchenne, drzwi wewnętrzne, meble oraz materiały wykończeniowe podłóg nie stanowią wyposażenia lokali mieszkalnych.
4. Rozmieszczenie urządzeń sanitarnych, kuchennych oraz mebli przedstawione jest jako przykładowe.
5. Na warstwy wykończeniowe posadzki przewidziano 2cm.

### ZESTAWIENIE POMIESZCZEŃ

1.	Korytarz	9,24 m <sup>2</sup>
2.	Łazienka	5,08 m <sup>2</sup>
3.	Pokój z aneksem	25,80 m <sup>2</sup>
4.	Pokój	10,26 m <sup>2</sup>
5.	Pokój	11,44 m <sup>2</sup>
6.	Pomieszczenie przynależne - komórka lokatorska nr .....	.....
7.	Balkon	5,25 m <sup>2</sup>