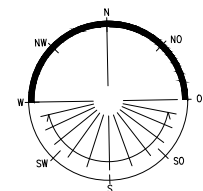
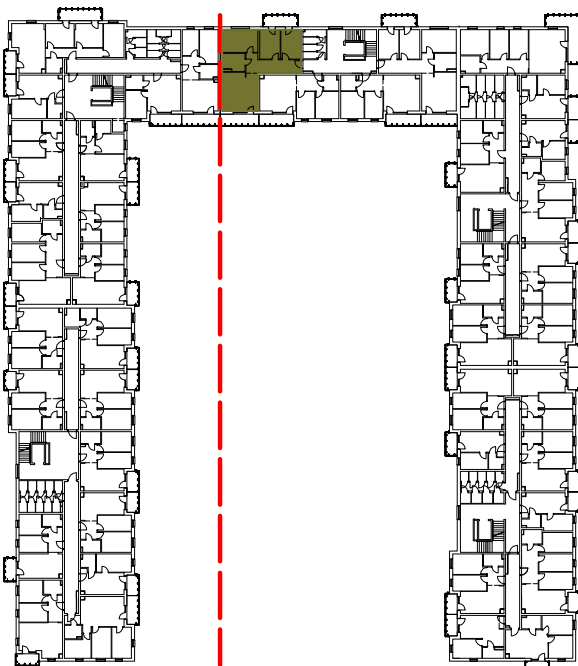


Osiedle Filmowe



optel
developer

BIURO SPRZEDAŻY ul. Chodkiewicza 15
OPTAL DEVELOPER 85-065 Bydgoszcz
tel: +48 52 325 12 86

BUDYNEK MIESZKALNY WIELORODZINNY PRZY ULICY FILMOWEJ 5 W BYDGOSZCZY

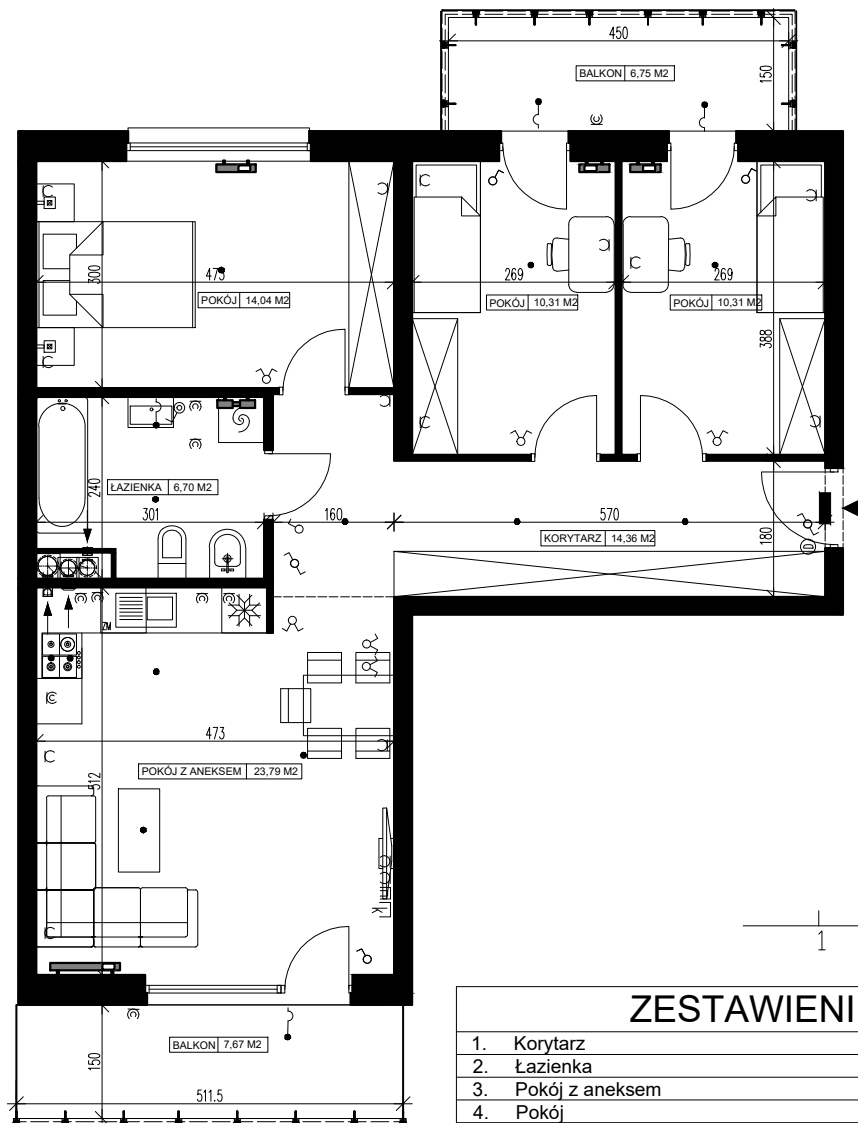
3 Piętro

Mieszkanie nr 129

Liczba pokoi: 4

Powierzchnia użytkowa - 79,51 m²

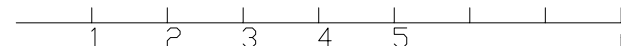
SKALA 1:100



UWAGI:

1. Powierzchnia użytkowa pomieszczeń liczona jest w świetle ścian, w stanie wykończeniowym (uwzględniając tynki/płytki)
2. Powierzchnia użytkowa mieszkań, wymiary i rozwiązania techniczne mogą ulec zmianie w trakcie dalszego procesu projektowania i realizacji projektu.
3. Urządzenia sanitarne i kuchenne, drzwi wewnętrzne, meble oraz materiały wykończeniowe podłóg nie stanowią wyposażenia lokali mieszkalnych.
4. Rozmieszczenie urządzeń sanitarnych, kuchennych oraz mebli przedstawione jest jako przykładowe.
5. Na warstwy wykończeniowe posadzki przewidziano 2cm.

- wentylacja
- grzejnik
- łączniki
- gniazda
- wypust oświetleniowy / zasil. kuchni elektrycznej
- domofon
- gniazdo telewizyjne
- gniazdo logiczne instal. komp. 1xRJ45
- tablica bezpiecznikowa mieszkaniowa



ZESTAWIENIE POMIESZCZEŃ

1. Korytarz	14,36 m ²
2. Łazienka	6,70 m ²
3. Pokój z aneksem	23,79 m ²
4. Pokój	14,04 m ²
5. Pokój	10,31 m ²
6. Pokój	10,31 m ²
7. Pomieszczenie przynależne - komórka lokatorska nr
8. Balkon	7,67 m ²
9. Balkon	6,75 m ²