



BUDYNEK MIESZKALNY WIELORODZINNY PRZY ULICY FILMOWEJ 3B W BYDGOSZCZY

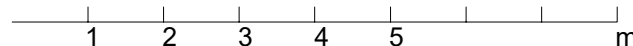
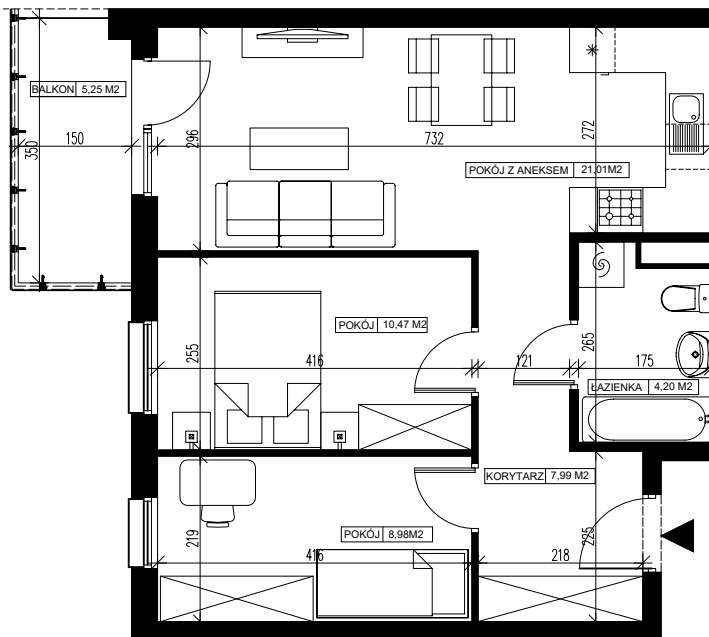
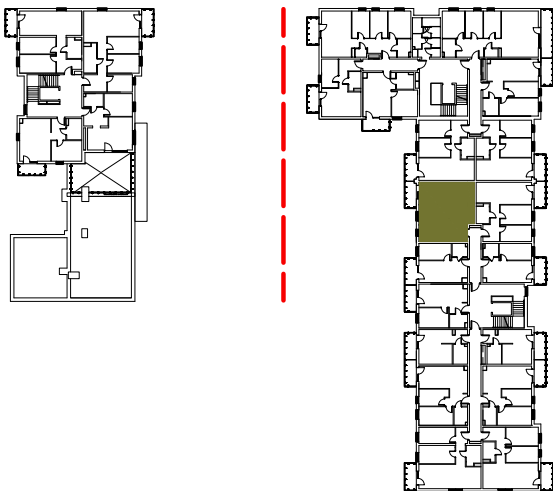
5 Piętro

Mieszkanie nr 101

Liczba pokoi: 3

Powierzchnia użytkowa - 52,65 m²

SKALA 1:100

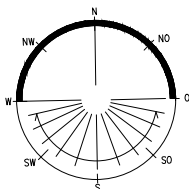


UWAGI:

1. Powierzchnia użytkowa pomieszczeń liczona jest w świetle ścian, w stanie wykończeniowym (uwzględniając tynk/płytki)
2. Powierzchnia użytkowa mieszkań, wymiary i rozwiązania techniczne mogą ulec zmianie w trakcie dalszego procesu projektowania i realizacji projektu.
3. Urządzenia sanitarne i kuchenne, drzwi wewnętrzne, meble oraz materiały wykończeniowe podłóg nie stanowią wyposażenia lokali mieszkalnych.
4. Rozmieszczenie urządzeń sanitarnych, kuchennych oraz mebli przedstawione jest jako przykładowe.
5. Na warstwy wykończeniowe posadzki przewidziano 2cm.

ZESTAWIENIE POMIESZCZEŃ

| | | |
|----|---|----------------------|
| 1. | Korytarz | 7,99 m ² |
| 2. | Łazienka | 4,20 m ² |
| 3. | Pokój z aneksem | 21,01 m ² |
| 4. | Pokój | 10,47 m ² |
| 5. | Pokój | 8,98 m ² |
| 6. | Pomieszczenie przynależne - komórka lokatorska nr | |
| 7. | Balkon | 5,25 m ² |



BIURO SPRZEDAŻY ul. Chodkiewicza 15
OPTAL DEVELOPER 85-065 Bydgoszcz
tel: +48 52 325 12 86