



BUDYNEK MIESZKALNY WIELORODZINNY PRZY ULICY FILMOWEJ 3B W BYDGOSZCZY

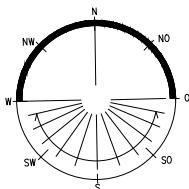
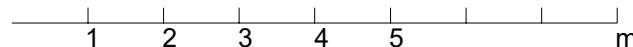
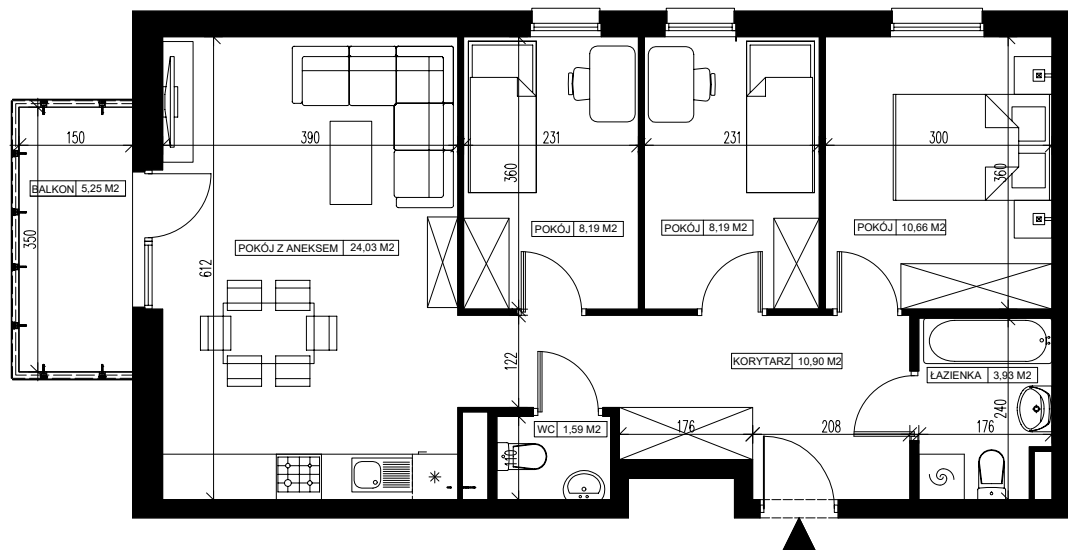
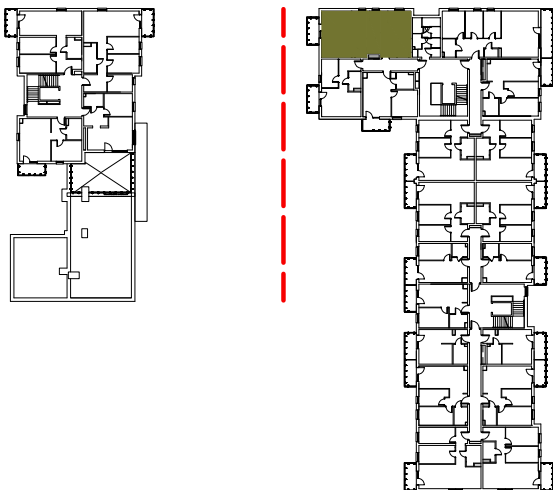
5 Piętro

Mieszkanie nr 31

Liczba pokoi: 4

Powierzchnia użytkowa - 67,49 m²

SKALA 1:100



BIURO SPRZEDAŻY
OPTAL DEVELOPER

ul. Chodkiewicza 15
85-065 Bydgoszcz
tel: +48 52 325 12 86

UWAGI:

- Powierzchnia użytkowa pomieszczeń liczona jest w świetle ścian, w stanie wykończeniowym (uwzględniając tynk/płytki)
- Powierzchnia użytkowa mieszkań, wymiary i rozwiązania techniczne mogą ulec zmianie w trakcie dalszego procesu projektowania i realizacji projektu.
- Urządzenia sanitarne i kuchenne, drzwi wewnętrzne, meble oraz materiały wykończeniowe podłóg nie stanowią wyposażenia lokali mieszkalnych.
- Rozmieszczenie urządzeń sanitarnych, kuchennych oraz mebli przedstawione jest jako przykładowe.
- Na warstwy wykończeniowe posadzki przewidziano 2cm.

ZESTAWIENIE POMIESZCZEŃ

1.	Korytarz	10,90 m ²
1.	WC	1,59 m ²
2.	Pokój z aneksem	24,03 m ²
3.	Pokój	8,19 m ²
3.	Pokój	8,19 m ²
3.	Pokój	10,66 m ²
1.	Łazienka	3,93 m ²
4.	Pomieszczenie przynależne - komórka lokatorska nr
5.	Balkon	5,25 m ²