

## BUDYNEK MIESZKALNY WIELORODZINNY PRZY ULICY FILMOWEJ 3B W BYDGOSZCZY

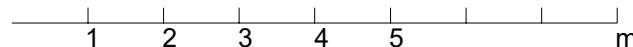
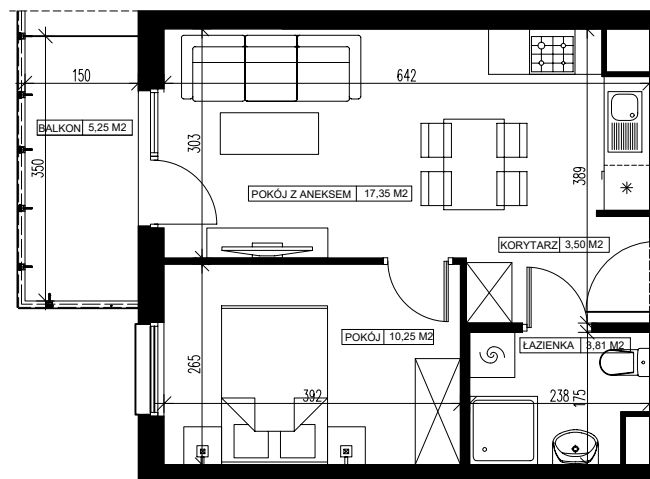
4 Piętro

Mieszkanie nr 88

Liczba pokoi: 2

Powierzchnia użytkowa - 34,91 m<sup>2</sup>

SKALA 1:100

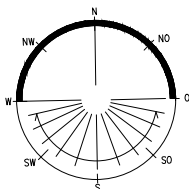


### UWAGI:

1. Powierzchnia użytkowa pomieszczeń liczona jest w świetle ścian, w stanie wykończeniowym (uwzględniając tynk/płytki)
2. Powierzchnia użytkowa mieszkań, wymiary i rozwiązania techniczne mogą ulec zmianie w trakcie dalszego procesu projektowania i realizacji projektu.
3. Urządzenia sanitarne i kuchenne, drzwi wewnętrzne, meble oraz materiały wykończeniowe podłóg nie stanowią wyposażenia lokali mieszkalnych.
4. Rozmieszczenie urządzeń sanitarnych, kuchennych oraz mebli przedstawione jest jako przykładowe.
5. Na warstwy wykończeniowe posadzki przewidziano 2cm.

### ZESTAWIENIE POMIESZCZEŃ

1.	Korytarz	3,50 m <sup>2</sup>
2.	Pokój z aneksem	17,35 m <sup>2</sup>
3.	Łazienka	3,81 m <sup>2</sup>
4.	Pokój	10,25 m <sup>2</sup>
5.	Pomieszczenie przynależne - komórka lokatorska nr .....	.....
6.	Balkon	5,25 m <sup>2</sup>



BIURO SPRZEDAŻY ul. Chodkiewicza 15  
OPTAL DEVELOPER 85-065 Bydgoszcz  
tel: +48 52 325 12 86