

## BUDYNEK MIESZKALNY WIELORODZINNY PRZY ULICY FILMOWEJ 3B W BYDGOSZCZY

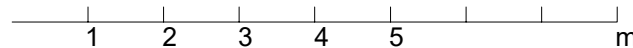
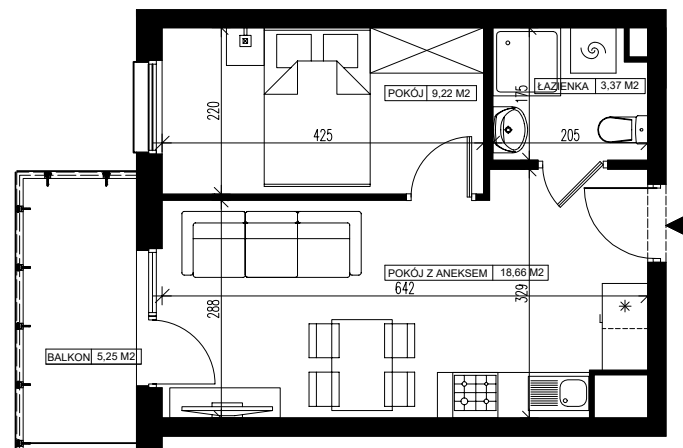
4 Piętro

Mieszkanie nr 89

Liczba pokoi: 2

Powierzchnia użytkowa - 31,25 m<sup>2</sup>

SKALA 1:100

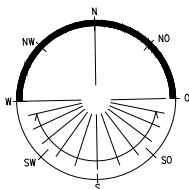


### UWAGI:

1. Powierzchnia użytkowa pomieszczeń liczona jest w świetle ścian, w stanie wykończeniowym (uwzględniając tynk/płytki)
2. Powierzchnia użytkowa mieszkań, wymiary i rozwiązania techniczne mogą ulec zmianie w trakcie dalszego procesu projektowania i realizacji projektu.
3. Urządzenia sanitarne i kuchenne, drzwi wewnętrzne, meble oraz materiały wykończeniowe podłóg nie stanowią wyposażenia lokali mieszkalnych.
4. Rozmieszczenie urządzeń sanitarnych, kuchennych oraz mebli przedstawione jest jako przykładowe.
5. Na warstwy wykończeniowe posadzki przewidziano 2cm.

### ZESTAWIENIE POMIESZCZEŃ

|    |   |                      |
|----|---|----------------------|
| 1. | Łazienka  | 3,37 m <sup>2</sup>  |
| 2. | Pokój z aneksem   | 18,66 m <sup>2</sup> |
| 3. | Pokój   | 9,22 m <sup>2</sup>  |
| 4. | Pomieszczenie przynależne - komórka lokatorska nr ..... | .....                |
| 5. | Balkon  | 5,25 m <sup>2</sup>  |
|    |   |                      |
|    |   |                      |



BIURO SPRZEDAŻY ul. Chodkiewicza 15  
OPTAL DEVELOPER 85-065 Bydgoszcz  
tel: +48 52 325 12 86