



## BUDYNEK MIESZKALNY WIELORODZINNY PRZY ULICY FILMOWEJ 3C W BYDGOSZCZY

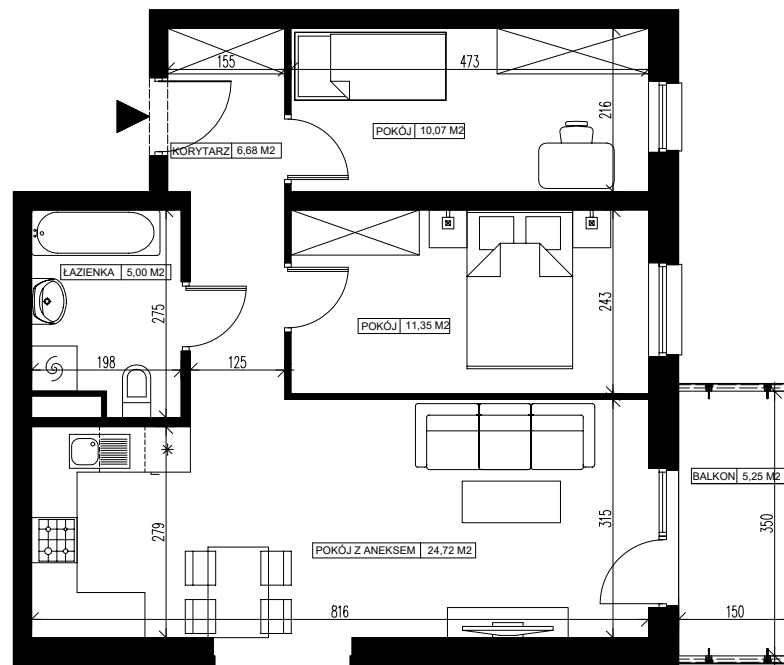
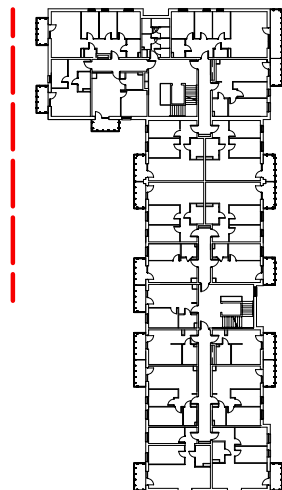
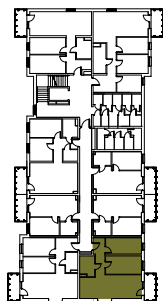
2 Piętro

Mieszkanie nr 13

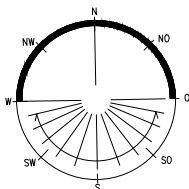
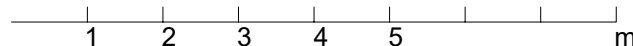
Liczba pokoi: 3

Powierzchnia użytkowa - 57,82 m<sup>2</sup>

SKALA 1:100



wentylacja  
grzejnik  
łączniki  
gniazda  
wypust oświetleniowy /  
zasil. kuchni elektrycznej  
domofon  
gniazdo telewizyjne  
gniazdo logiczne instal. komp. 1xRJ45  
tablica bezpiecznikowa mieszkaniowa /  
tablica teletechniczna



BIURO SPRZEDAŻY ul. Chodkiewicza 15  
OPTAL DEVELOPER 85-065 Bydgoszcz  
tel: +48 52 325 12 86

### UWAGI:

- Powierzchnia użytkowa pomieszczeń liczona jest w świetle ścian, w stanie wykończeniowym (uwzględniając tynk/płytki)
- Powierzchnia użytkowa mieszkań, wymiary i rozwiązania techniczne mogą ulec zmianie w trakcie dalszego procesu projektowania i realizacji projektu.
- Urządzenia sanitarne i kuchenne, drzwi wewnętrzne, meble oraz materiały wykończeniowe podłóg nie stanowią wyposażenia lokali mieszkalnych.
- Rozmieszczenie urządzeń sanitarnych, kuchennych oraz mebli przedstawione jest jako przykładowe.
- Na warstwy wykończeniowe posadzki przewidziano 2cm.

### ZESTAWIENIE POMIESZCZEŃ

1.	Korytarz	6,68 m <sup>2</sup>
2.	Łazienka	5,00 m <sup>2</sup>
3.	Pokój z aneksem	24,72 m <sup>2</sup>
4.	Pokój	11,35 m <sup>2</sup>
5.	Pokój	10,07 m <sup>2</sup>
6.	Pomieszczenie przynależne - komórka lokatorska nr .....	.....
7.	Balkon	5,25 m <sup>2</sup>