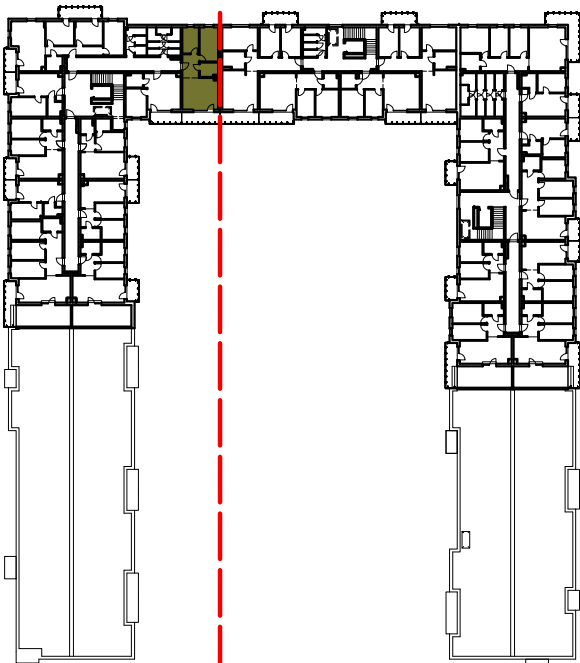


Osiedle Filmowe



BIURO SPRZEDAŻY ul. Chodkiewicza 15
OPTAL DEVELOPER 85-065 Bydgoszcz
tel: +48 52 325 12 86

BUDYNEK MIESZKALNY WIELORODZINNY PRZY ULICY FILMOWEJ 5A W BYDGOSZCZY

7 Piętro

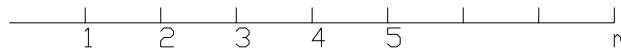
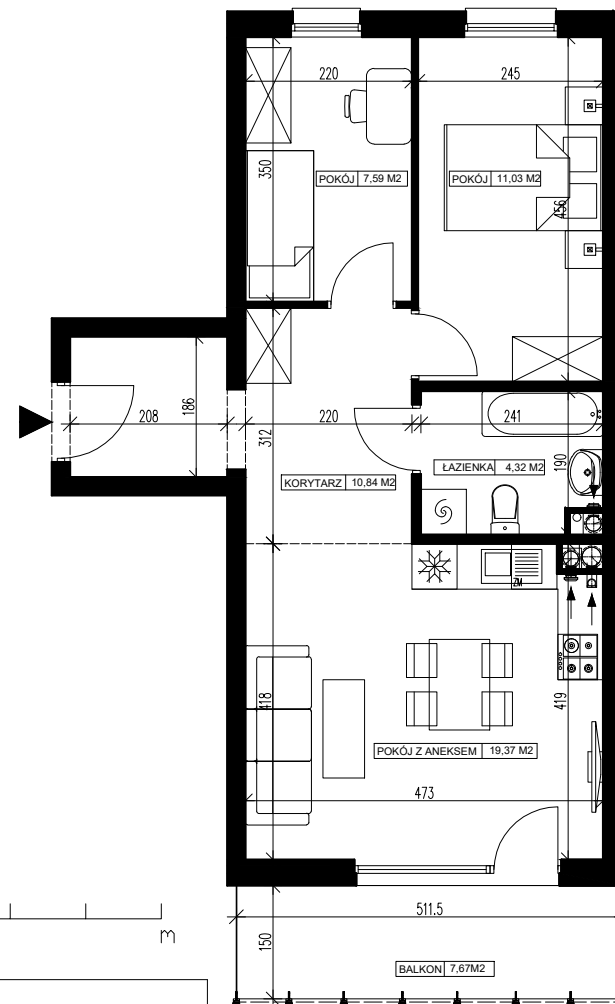
Mieszkanie nr 129

Liczba pokoi: 3

Powierzchnia użytkowa - 53,15 m²

UWAGI:

1. Powierzchnia użytkowa pomieszczeń liczona jest w świetle ścian, w stanie wykończeniowym (uwzględniając tynk/płytki)
2. Powierzchnia użytkowa mieszkań, wymiary i rozwiązania techniczne mogą ulec zmianie w trakcie dalszego procesu projektowania i realizacji projektu.
3. Urządzenia sanitarne i kuchenne, drzwi wewnętrzne, meble oraz materiały wykończeniowe podłóg nie stanowią wyposażenia lokali mieszkalnych.
4. Rozmieszczenie urządzeń sanitarnych, kuchennych oraz mebli przedstawione jest jako przykładowe.
5. Na warstwy wykończeniowe posadzki przewidziano 2cm.



ZESTAWIENIE POMIESZCZEŃ

1.	Korytarz	10,84 m ²
2.	Łazienka	4,32 m ²
3.	Pokój z aneksem	19,37 m ²
4.	Pokój	11,03 m ²
5.	Pokój	7,59 m ²
6.	Pomieszczenie przynależne - komórka lokatorska nr
7.	Balkon	7,67 m ²