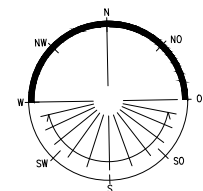
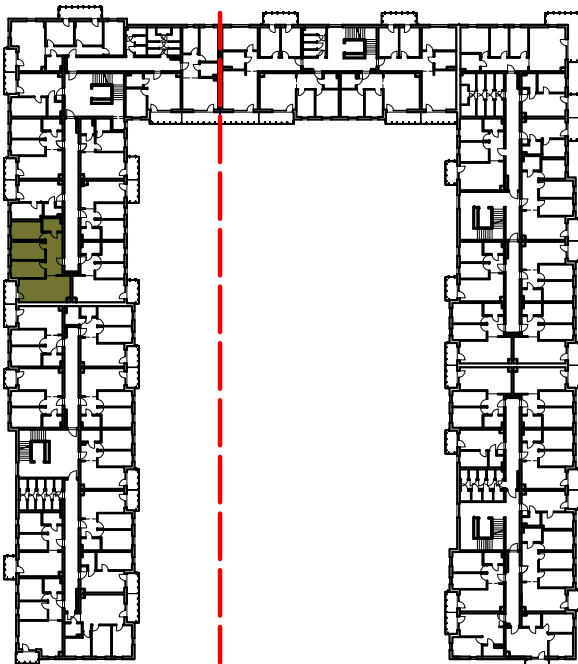


# Osiedle Filmowe



BIURO SPRZEDAŻY ul. Chodkiewicza 15  
OPTAL DEVELOPER 85-065 Bydgoszcz  
tel: +48 52 325 12 86

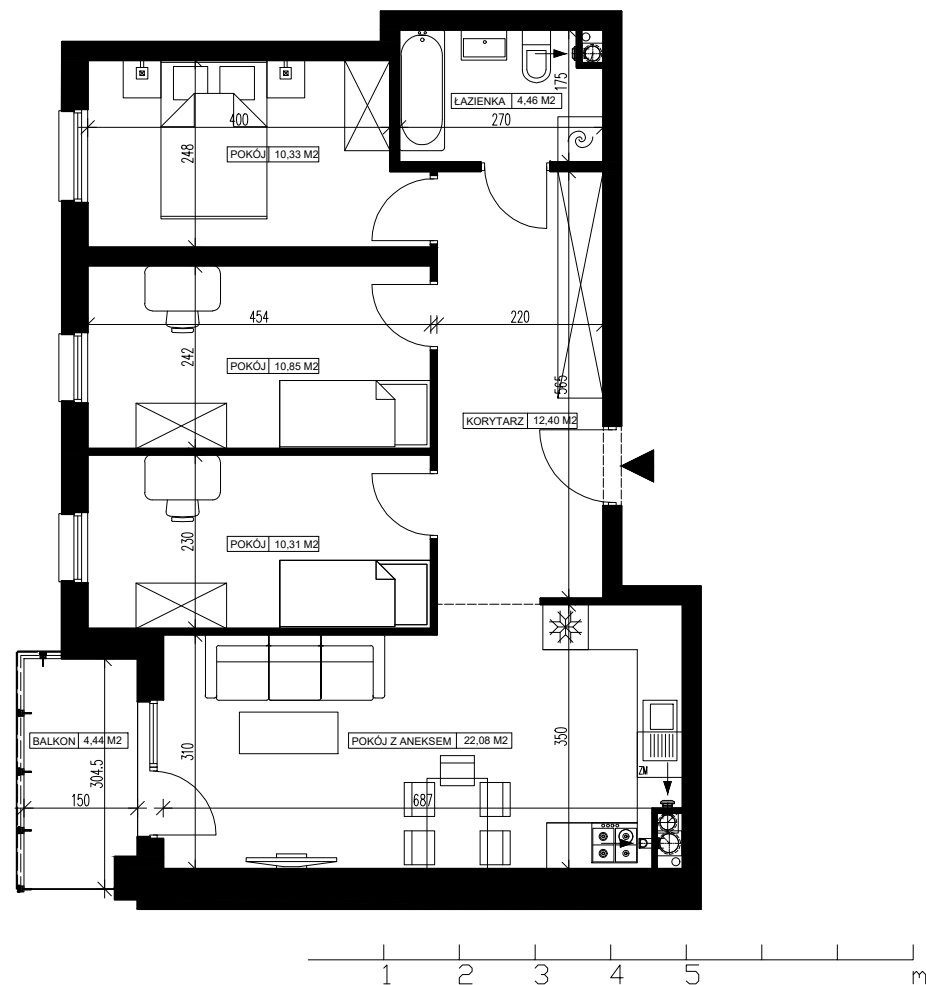
## BUDYNEK MIESZKALNY WIELORODZINNY PRZY ULICY FILMOWEJ 5A W BYDGOSZCZY

4 Piętro

Mieszkanie nr 94

Liczba pokoi: 4

Powierzchnia użytkowa - 70,43 m<sup>2</sup>



### UWAGI:

- Powierzchnia użytkowa pomieszczeń liczona jest w świetle ścian, w stanie wykończeniowym (uwzględniając tynk/płytki)
- Powierzchnia użytkowa mieszkań, wymiary i rozwiązania techniczne mogą ulec zmianie w trakcie dalszego procesu projektowania i realizacji projektu.
- Urządzenia sanitarne i kuchenne, drzwi wewnętrzne, meble oraz materiały wykończeniowe podłóg nie stanowią wyposażenia lokali mieszkalnych.
- Rozmieszczenie urządzeń sanitarnych, kuchennych oraz mebli przedstawione jest jako przykładowe.
- Na warstwy wykończeniowe posadzki przewidziano 2cm.

### ZESTAWIENIE POMIESZCZEŃ

1. Korytarz	12,40 m <sup>2</sup>
2. Łazienka	4,46 m <sup>2</sup>
3. Pokój z aneksem	22,08 m <sup>2</sup>
4. Pokój	10,31 m <sup>2</sup>
5. Pokój	10,85 m <sup>2</sup>
6. Pokój	10,33 m <sup>2</sup>
7. Pomieszczenie przynależne - komórka lokatorska nr .....	.....
8. Balkon	4,44 m <sup>2</sup>