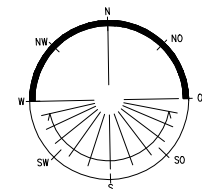
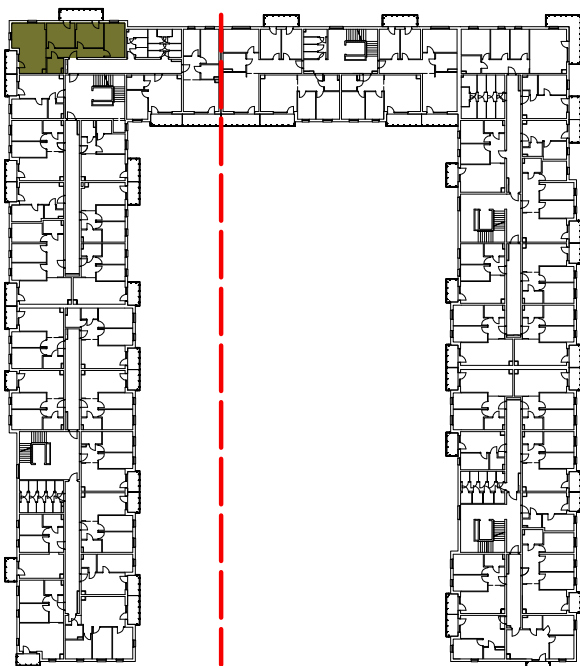


# Osiedle Filmowe



BIURO SPRZEDAŻY ul. Chodkiewicza 15  
OPTAL DEVELOPER 85-065 Bydgoszcz  
tel: +48 52 325 12 86

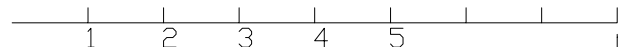
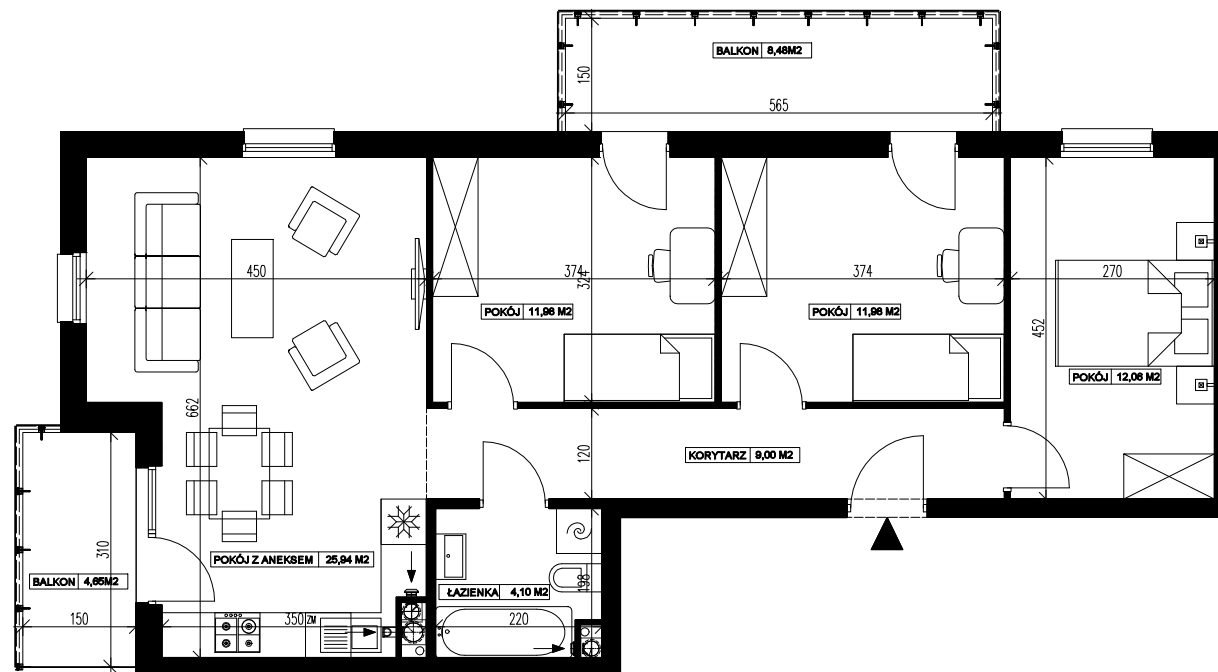
## BUDYNEK MIESZKALNY WIELORODZINNY PRZY ULICY FILMOWEJ 5A W BYDGOSZCZY

4 Piętro

Mieszkanie nr 98

Liczba pokoi: 4

Powierzchnia użytkowa - 75,06 m<sup>2</sup>



### UWAGI:

1. Powierzchnia użytkowa pomieszczeń liczona jest w świetle ścian, w stanie wykończanowym (uwzględniając tymkpiłytki)
2. Powierzchnia użytkowa mieszkań, wymiary i rozwiązania techniczne mogą ulec zmianie w trakcie dalszego procesu projektowania i realizacji projektu.
3. Urządzenia sanitarne i kuchenne, drzwi wewnętrzne, meble oraz materiały wykończeniowe podłóg nie stanowią wyposażenia lokali mieszkalnych.
4. Rozmieszczenie urządzeń sanitarnych, kuchennych oraz mebli przedstawione jest jako przykładowe.
5. Na warstwy wykończeniowe posadzki przewidziano 2cm.

### ZESTAWIENIE POMIESZCZEŃ

1. Korytarz	9,00 m <sup>2</sup>
2. Łazienka	4,10 m <sup>2</sup>
3. Pokój z aneksem	25,94 m <sup>2</sup>
4. Pokój	11,98 m <sup>2</sup>
5. Pokój	11,98 m <sup>2</sup>
6. Pokój	12,06 m <sup>2</sup>
7. Pomieszczenie przynależne - komórka lokatorska nr .....	.....
8. Balkon	4,65 m <sup>2</sup>
9. Balkon	8,48 m <sup>2</sup>