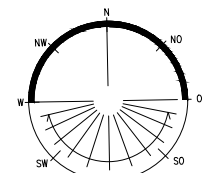
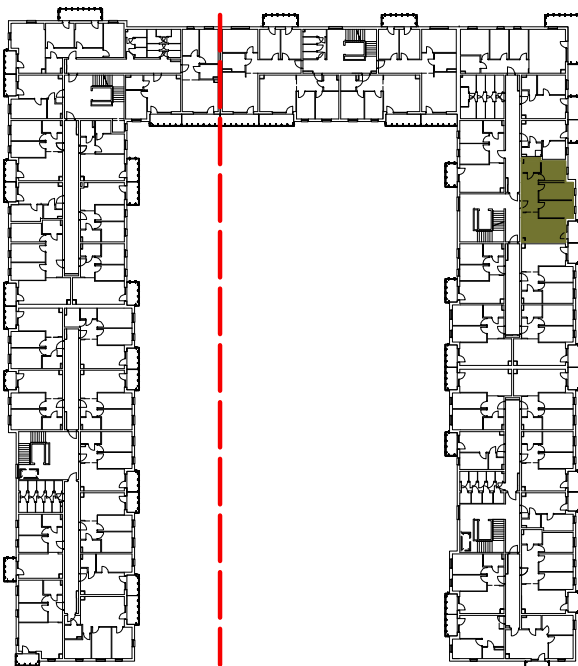


# Osiedle Filmowe



BIURO SPRZEDAŻY ul. Chodkiewicza 15  
OPTAL DEVELOPER 85-065 Bydgoszcz  
tel: +48 52 325 12 86

## BUDYNEK MIESZKALNY WIELORODZINNY PRZY ULICY FILMOWEJ 5 W BYDGOSZCZY

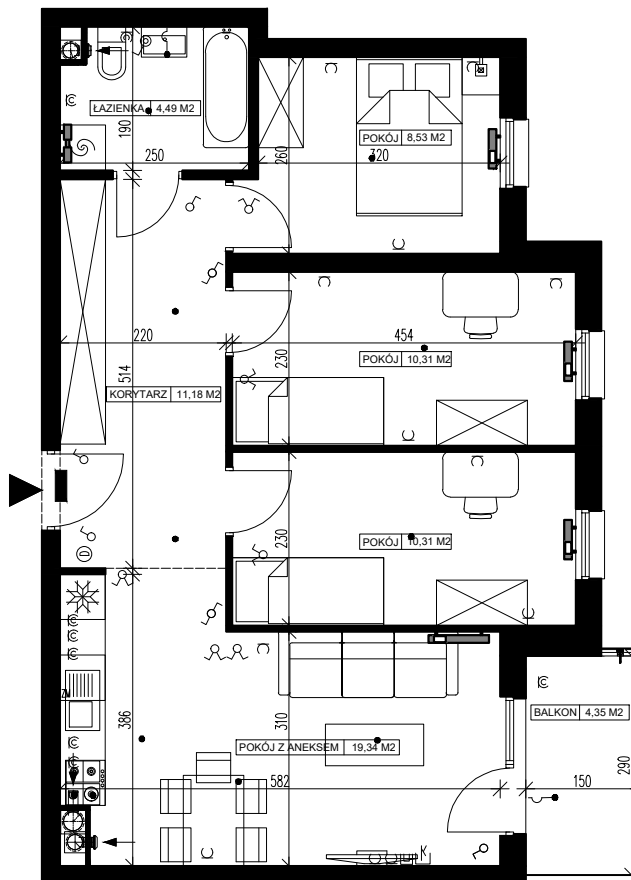
6 Piętro

Mieszkanie nr 104

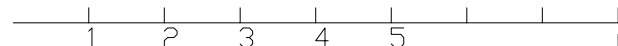
Liczba pokoi: 4

Powierzchnia użytkowa - 64,16 m<sup>2</sup>

SKALA 1:100



- wentylacja
- grzejnik
- łączniki
- gniazda
- wypust oświetleniowy /  
zasil. kuchni elektrycznej
- domofon
- gniazdo telewizyjne
- gniazdo logiczne instal. komp. 1xRJ45
- tablica bezpiecznikowa mieszkaniowa



### UWAGI:

- Powierzchnia użytkowa pomieszczeń liczona jest w świetle ścian, w stanie wykończeniowym (uwzględniając tynk/płytki)
- Powierzchnia użytkowa mieszkań, wymiary i rozwiązania techniczne mogą ulec zmianie w trakcie dalszego procesu projektowania i realizacji projektu.
- Urządzenia sanitarne i kuchenne, drzwi wewnętrzne, meble oraz materiały wykończeniowe podłóg nie stanowią wyposażenia lokali mieszkalnych.
- Rozmieszczenie urządzeń sanitarnych, kuchennych oraz mebli przedstawione jest jako przykładowe.
- Na warstwy wykończeniowe posadzki przewidziano 2cm.

### ZESTAWIENIE POMIESZCZEŃ

|  |                      |
|--|----------------------|
| 1. Korytarz  | 11,18 m <sup>2</sup> |
| 2. Łazienka  | 4,49 m <sup>2</sup>  |
| 3. Pokój z aneksem   | 19,34 m <sup>2</sup> |
| 4. Pokój   | 10,31 m <sup>2</sup> |
| 5. Pokój   | 10,31 m <sup>2</sup> |
| 6. Pokój   | 8,53 m <sup>2</sup>  |
| 7. Pomieszczenie przynależne - komórka lokatorska nr ..... | .....                |
| 8. Balkon  | 4,35 m <sup>2</sup>  |