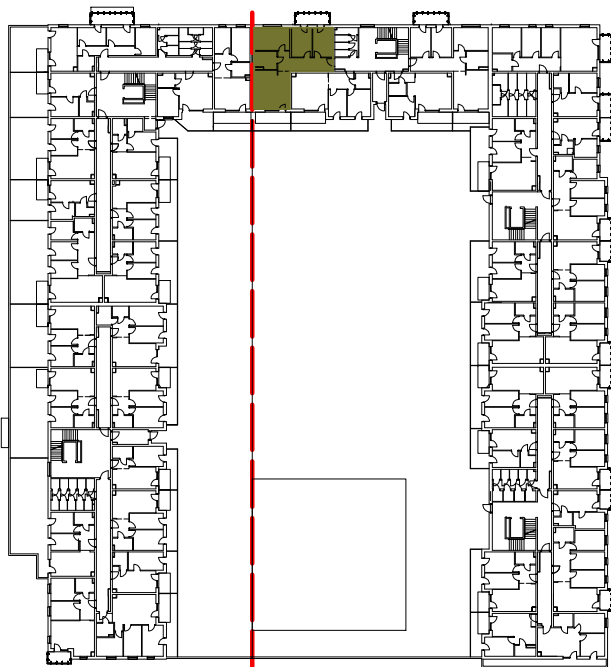


Osiedle Filmowe



BUDYNEK MIESZKALNY WIELORODZINNY PRZY ULICY FILMOWEJ 5 W BYDGOSZCZY

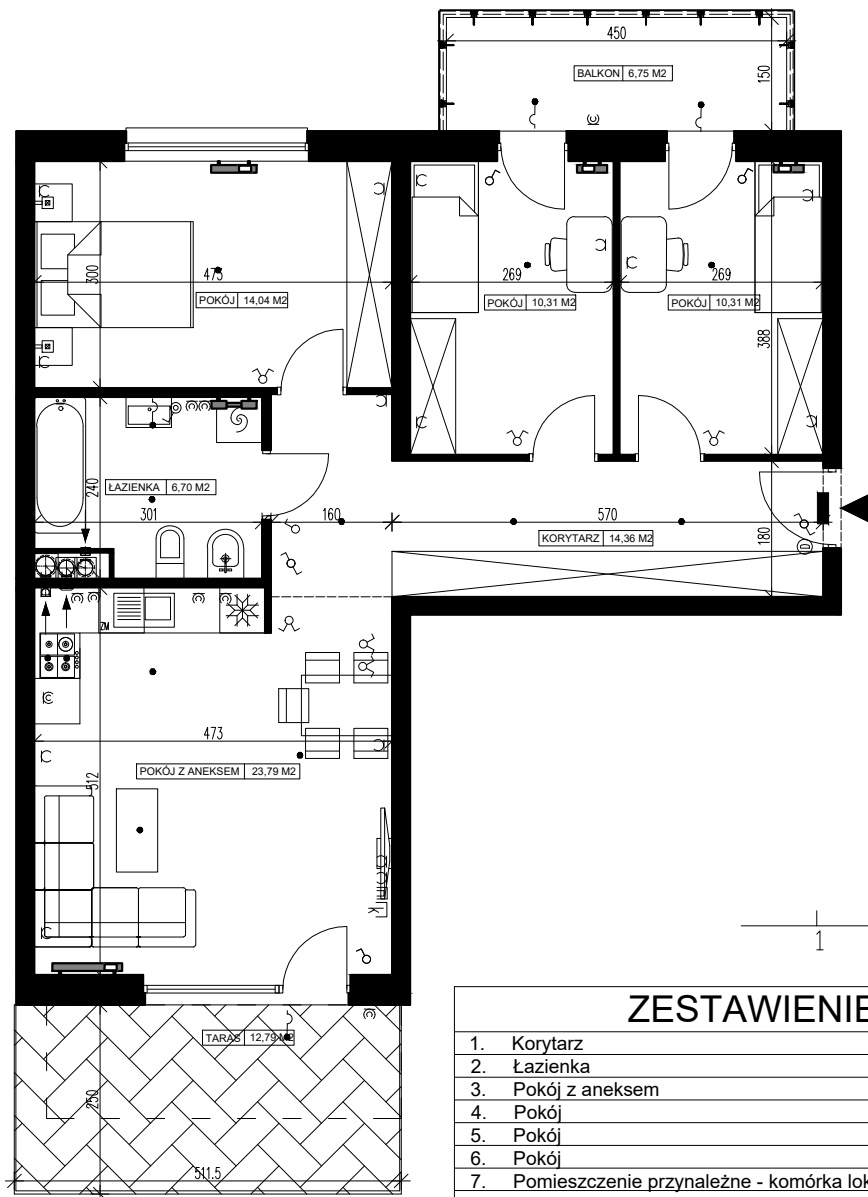
1 Piętro

Mieszkanie nr 121

Liczba pokoi: 4

Powierzchnia użytkowa - 79,51 m²

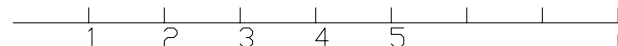
SKALA 1:100



UWAGI:

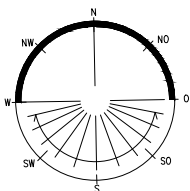
1. Powierzchnia użytkowa pomieszczeń liczona jest w świetle ścian, w stanie wykończeniowym (uwzględniając tynki/płytki)
2. Powierzchnia użytkowa mieszkań, wymiary i rozwiązania techniczne mogą ulec zmianie w trakcie dalszego procesu projektowania i realizacji projektu.
3. Urządzenia sanitarne i kuchenne, drzwi wewnętrzne, meble oraz materiały wykończeniowe podłóg nie stanowią wyposażenia lokali mieszkalnych.
4. Rozmieszczenie urządzeń sanitarnych, kuchennych oraz mebli przedstawione jest jako przykładowe.
5. Na warstwy wykończeniowe posadzki przewidziano 2cm.

- wentylacja
- grzejnik
- łączniki
- gniazda
- wypust oświetleniowy / zasil. kuchni elektrycznej
- domofon
- gniazdo telewizyjne
- gniazdo logiczne instal. komp. 1xRJ45
- tablica bezpiecznikowa mieszkaniowa



ZESTAWIENIE POMIESZCZEŃ

1.	Korytarz	14,55 m ²
2.	Łazienka	6,77 m ²
3.	Pokój z aneksem	24,00 m ²
4.	Pokój	14,19 m ²
5.	Pokój	10,44 m ²
6.	Pokój	10,44 m ²
7.	Pomieszczenie przynależne - komórka lokatorska nr
8.	Taras	12,79 m ²
9.	Balkon	6,75 m ²



optel
developer

BIURO SPRZEDAŻY ul. Chodkiewicza 15
OPTAL DEVELOPER 85-065 Bydgoszcz
tel: +48 52 325 12 86