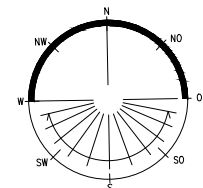
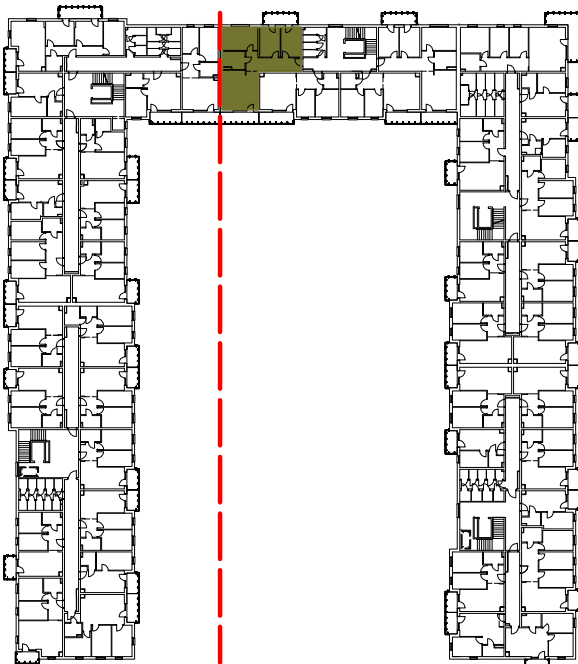


Osiedle Filmowe



BIURO SPRZEDAŻY ul. Chodkiewicza 15
OPTAL DEVELOPER 85-065 Bydgoszcz
tel: +48 52 325 12 86

BUDYNEK MIESZKALNY WIELORODZINNY PRZY ULICY FILMOWEJ 5 W BYDGOSZCZY

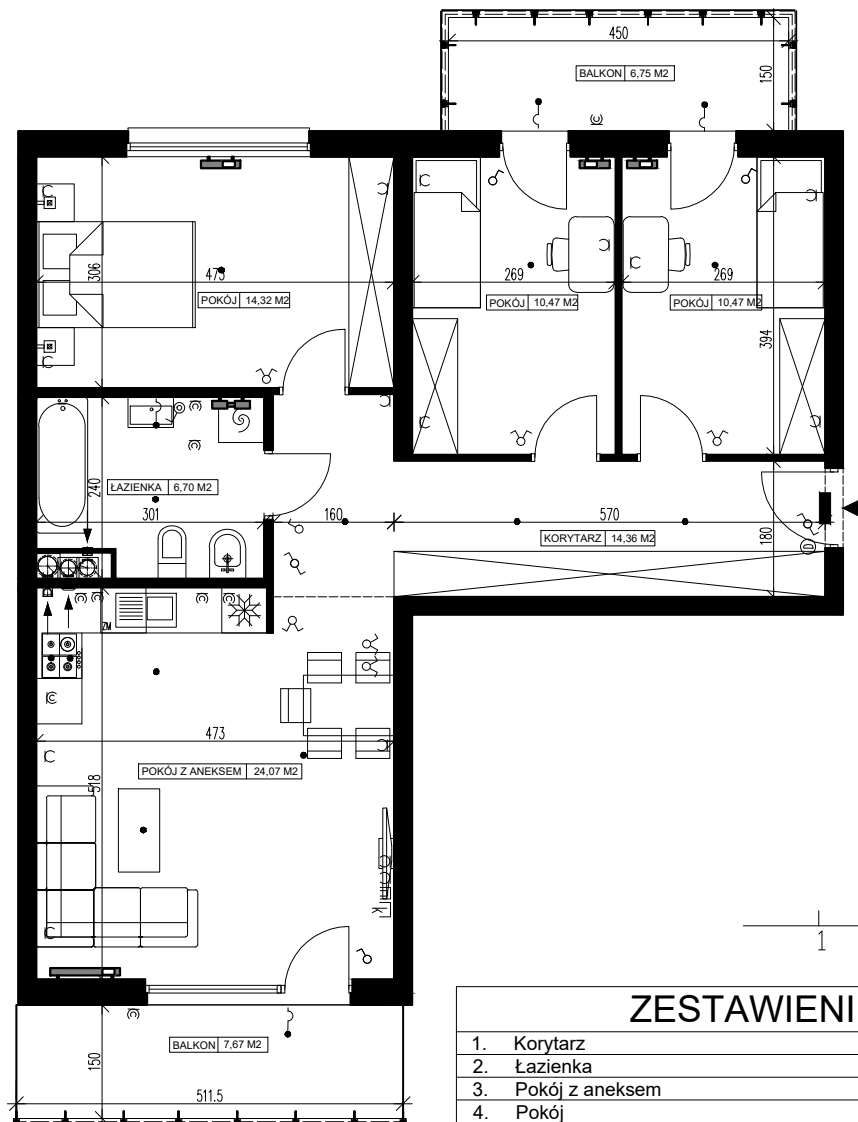
6 Piętro

Mieszkanie nr 141

Liczba pokoi: 4

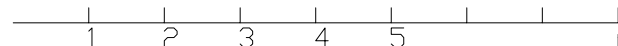
Powierzchnia użytkowa - 80,39 m²

SKALA 1:100



- UWAGI:**
1. Powierzchnia użytkowa pomieszczeń liczona jest w świetle ścian, w stanie wykończeniowym (uwzględniając tynki/płytki)
 2. Powierzchnia użytkowa mieszkań, wymiary i rozwiązania techniczne mogą ulec zmianie w trakcie dalszego procesu projektowania i realizacji projektu.
 3. Urządzenia sanitarne i kuchenne, drzwi wewnętrzne, meble oraz materiały wykończeniowe podłóg nie stanowią wyposażenia lokali mieszkalnych.
 4. Rozmieszczenie urządzeń sanitarnych, kuchennych oraz mebli przedstawione jest jako przykładowe.
 5. Na warstwy wykończeniowe posadzki przewidziano 2cm.

- wentylacja
- grzejnik
- łączniki
- gniazda
- wypust oświetleniowy / zasil. kuchni elektrycznej
- domofon
- gniazdo telewizyjne
- gniazdo logiczne instal. komp. 1xRJ45
- tablica bezpiecznikowa mieszkaniowa



ZESTAWIENIE POMIESZCZEŃ

1. Korytarz	14,36 m ²
2. Łazienka	6,70 m ²
3. Pokój z aneksem	24,07 m ²
4. Pokój	14,32 m ²
5. Pokój	10,47 m ²
6. Pokój	10,47 m ²
7. Pomieszczenie przynależne - komórka lokatorska nr
8. Balkon	7,67 m ²
9. Balkon	6,75 m ²