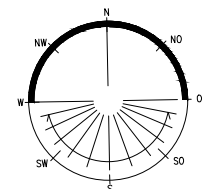
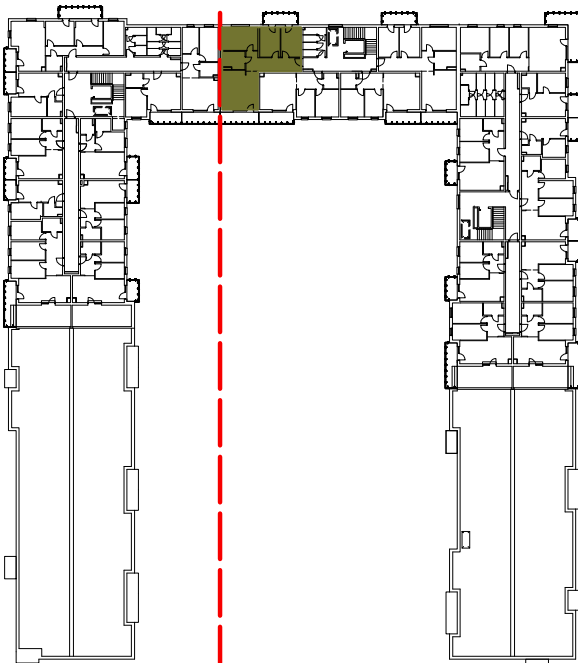


# Osiedle Filmowe



BIURO SPRZEDAŻY ul. Chodkiewicza 15  
OPTAL DEVELOPER 85-065 Bydgoszcz  
tel: +48 52 325 12 86

## BUDYNEK MIESZKALNY WIELORODZINNY PRZY ULICY FILMOWEJ 5 W BYDGOSZCZY

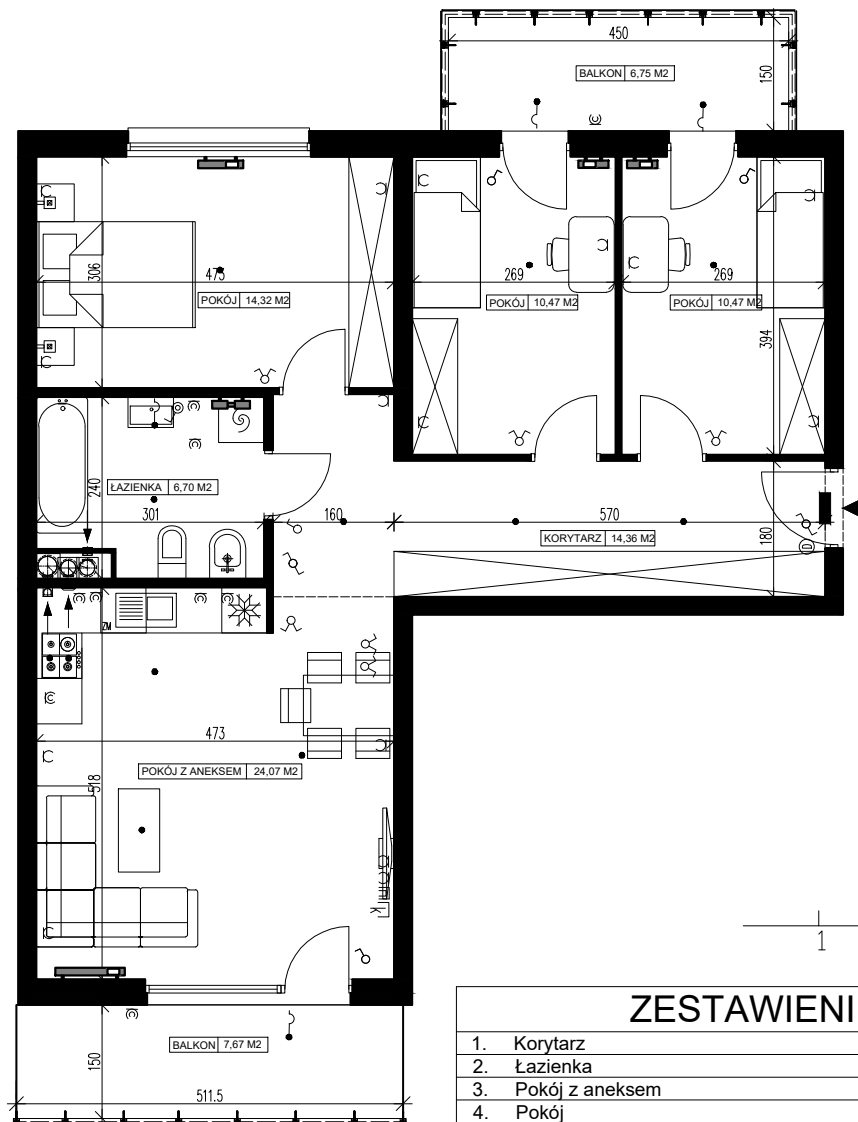
7 Piętro

Mieszkanie nr 145

Liczba pokoi: 4

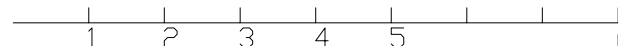
Powierzchnia użytkowa - 80,39 m<sup>2</sup>

SKALA 1:100



- UWAGI:**
1. Powierzchnia użytkowa pomieszczeń liczona jest w świetle ścian, w stanie wykończeniowym (uwzględniając tynki/płytki)
  2. Powierzchnia użytkowa mieszkań, wymiary i rozwiązania techniczne mogą ulec zmianie w trakcie dalszego procesu projektowania i realizacji projektu.
  3. Urządzenia sanitarne i kuchenne, drzwi wewnętrzne, meble oraz materiały wykończeniowe podłóg nie stanowią wyposażenia lokali mieszkalnych.
  4. Rozmieszczenie urządzeń sanitarnych, kuchennych oraz mebli przedstawione jest jako przykładowe.
  5. Na warstwy wykończeniowe posadzki przewidziano 2cm.

- wentylacja
- grzejnik
- łączniki
- gniazda
- wypust oświetleniowy / zasil. kuchni elektrycznej
- domofon
- gniazdo telewizyjne
- gniazdo logiczne instal. komp. 1xRJ45
- tablica bezpiecznikowa mieszkaniowa



### ZESTAWIENIE POMIESZCZEŃ

1. Korytarz	14,36 m <sup>2</sup>
2. Łazienka	6,70 m <sup>2</sup>
3. Pokój z aneksem	24,07 m <sup>2</sup>
4. Pokój	14,32 m <sup>2</sup>
5. Pokój	10,47 m <sup>2</sup>
6. Pokój	10,47 m <sup>2</sup>
7. Pomieszczenie przynależne - komórka lokatorska nr .....	.....
8. Balkon	7,67 m <sup>2</sup>
9. Balkon	6,75 m <sup>2</sup>