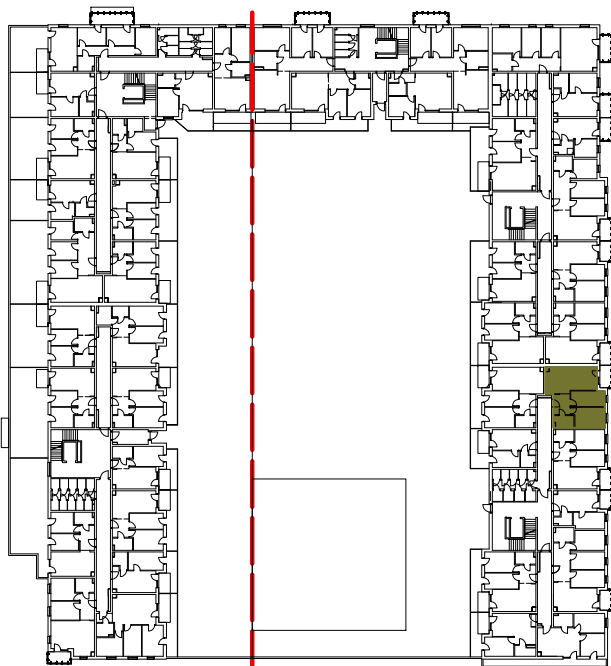


Osiedle Filmowe



BUDYNEK MIESZKALNY WIELORODZINNY PRZY ULICY FILMOWEJ 5 W BYDGOSZCZY

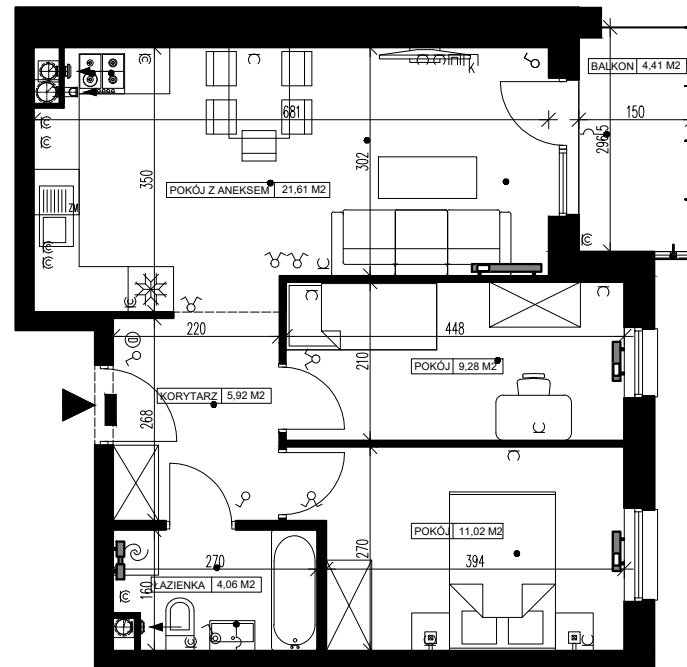
1 Piętro

Mieszkanie nr 3

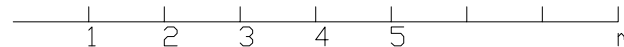
Liczba pokoi: 3

Powierzchnia użytkowa - 51,89 m²

SKALA 1:100



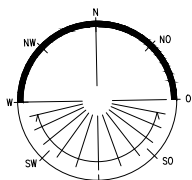
- wentylacja
- grzejnik
- łączniki
- gniazda
- wypust oświetleniowy /
zasil. kuchni elektrycznej
- domofon
- gniazdo telewizyjne
- gniazdo logiczne instal. komp. 1xRJ45
- tablica bezpiecznikowa mieszkaniowa



- UWAGI:**
- Powierzchnia użytkowa pomieszczeń liczona jest w świetle ścian, w stanie wykończeniowym (uwzględniając tynk/płytki)
 - Powierzchnia użytkowa mieszkań, wymiary i rozwiązania techniczne mogą ulec zmianie w trakcie dalszego procesu projektowania i realizacji projektu.
 - Urządzenia sanitarne i kuchenne, drzwi wewnętrzne, meble oraz materiały wykończeniowe podłóg nie stanowią wyposażenia lokali mieszkalnych.
 - Rozmieszczenie urządzeń sanitarnych, kuchennych oraz mebli przedstawione jest jako przykładowe.
 - Na warstwy wykończeniowe posadzki przewidziano 2cm.

ZESTAWIENIE POMIESZCZEŃ

| | |
|--|----------------------|
| 1. Korytarz | 5,92 m ² |
| 2. Łazienka | 4,06 m ² |
| 3. Pokój z aneksem | 21,61 m ² |
| 4. Pokój | 9,28 m ² |
| 5. Pokój | 11,02 m ² |
| 6. Pomieszczenie przynależne - komórka lokatorska nr | |
| 7. Balkon | 4,41 m ² |
| | |
| | |



optal
developer

BIURO SPRZEDAŻY ul. Chodkiewicza 15
OPTAL DEVELOPER 85-065 Bydgoszcz
tel: +48 52 325 12 86