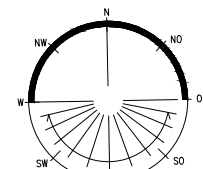
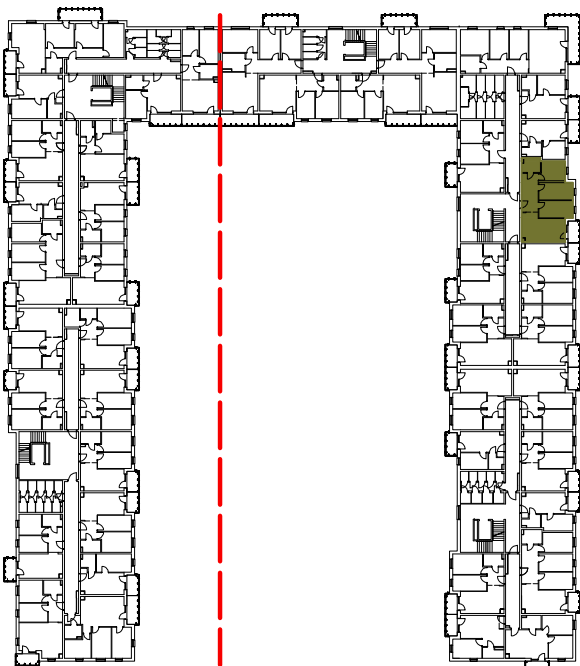


Osiedle Filmowe



BIURO SPRZEDAŻY ul. Chodkiewicza 15
OPTAL DEVELOPER 85-065 Bydgoszcz
tel: +48 52 325 12 86

BUDYNEK MIESZKALNY WIELORODZINNY PRZY ULICY FILMOWEJ 5 W BYDGOSZCZY

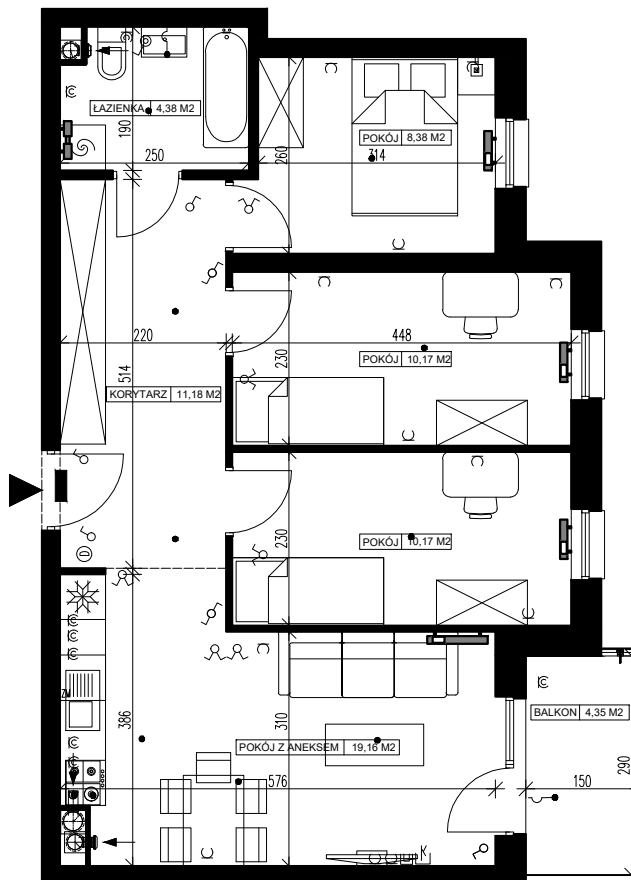
2 Piętro

Mieszkanie nr 68

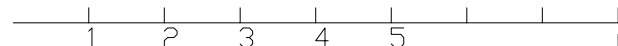
Liczba pokoi: 4

Powierzchnia użytkowa - 63,44 m²

SKALA 1:100



- wentylacja
- grzejnik
- łączniki
- gniazda
- wypust oświetleniowy /
zasil. kuchni elektrycznej
- domofon
- gniazdo telewizyjne
- gniazdo logiczne instal. komp. 1xRJ45
- tablica bezpiecznikowa mieszkaniowa



UWAGI:

- Powierzchnia użytkowa pomieszczeń liczona jest w świetle ścian, w stanie wykończeniowym (uwzględniając tynk/płytki)
- Powierzchnia użytkowa mieszkań, wymiary i rozwiązania techniczne mogą ulec zmianie w trakcie dalszego procesu projektowania i realizacji projektu.
- Urządzenia sanitarne i kuchenne, drzwi wewnętrzne, meble oraz materiały wykończeniowe podłóg nie stanowią wyposażenia lokali mieszkalnych.
- Rozmieszczenie urządzeń sanitarnych, kuchennych oraz mebli przedstawione jest jako przykładowe.
- Na warstwy wykończeniowe posadzki przewidziano 2cm.

ZESTAWIENIE POMIESZCZEŃ

1. Korytarz	11,18 m ²
2. Łazienka	4,38 m ²
3. Pokój z aneksem	19,16 m ²
4. Pokój	10,17 m ²
5. Pokój	10,17 m ²
6. Pokój	8,38 m ²
7. Pomieszczenie przynależne - komórka lokatorska nr
8. Balkon	4,35 m ²