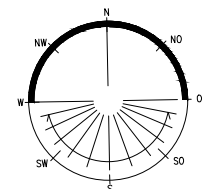
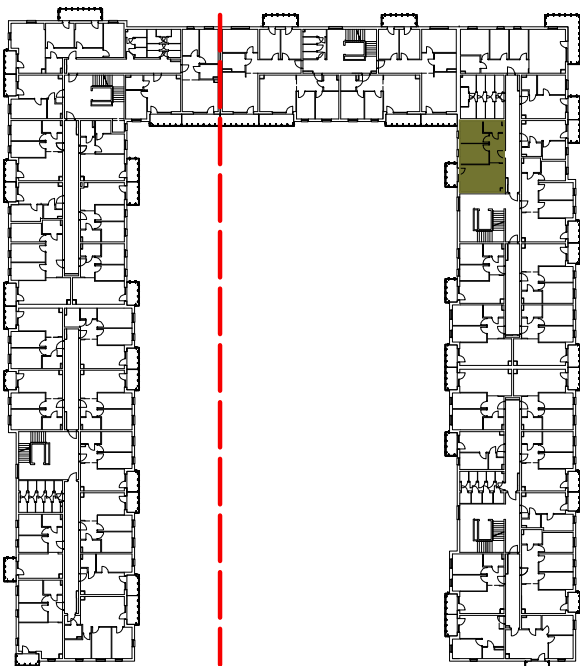


Osiedle Filmowe



BIURO SPRZEDAŻY ul. Chodkiewicza 15
OPTAL DEVELOPER 85-065 Bydgoszcz
tel: +48 52 325 12 86

BUDYNEK MIESZKALNY WIELORODZINNY PRZY ULICY FILMOWEJ 5 W BYDGOSZCZY

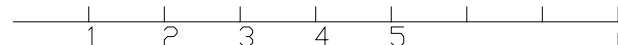
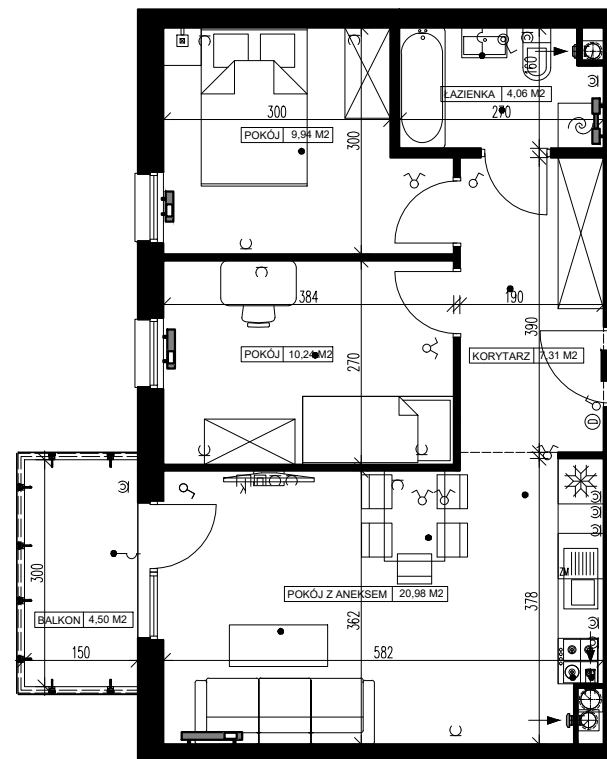
4 Piętro

Mieszkanie nr 82

Liczba pokoi: 3

Powierzchnia użytkowa - 52,53 m²

SKALA 1:100



UWAGI:

- Powierzchnia użytkowa pomieszczeń liczona jest w świetle ścian, w stanie wykończeniowym (uwzględniając tynk/płytki)
- Powierzchnia użytkowa mieszkań, wymiary i rozwiązania techniczne mogą ulec zmianie w trakcie dalszego procesu projektowania i realizacji projektu.
- Urządzenia sanitarne i kuchenne, drzwi wewnętrzne, meble oraz materiały wykończeniowe podłóg nie stanowią wyposażenia lokali mieszkalnych.
- Rozmieszczenie urządzeń sanitarnych, kuchennych oraz mebli przedstawione jest jako przykładowe.
- Na warstwy wykończeniowe posadzki przewidziano 2cm.

ZESTAWIENIE POMIESZCZEŃ

1. Korytarz	7,31 m ²
2. Łazienka	4,06 m ²
3. Pokój z aneksem	20,98 m ²
4. Pokój	10,24 m ²
5. Pokój	9,94 m ²
6. Pomieszczenie przynależne - komórka lokatorska nr
7. Balkon	4,50 m ²