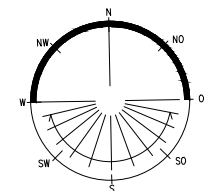
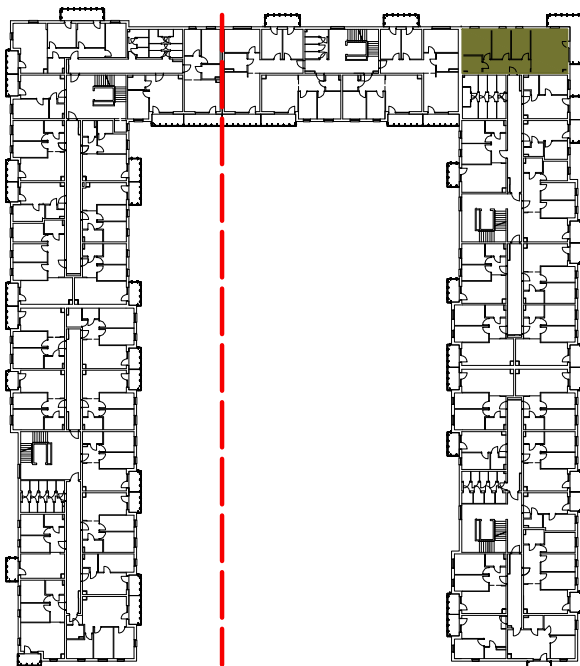


# Osiedle Filmowe



BIURO SPRZEDAŻY ul. Chodkiewicza 15  
OPTAL DEVELOPER 85-065 Bydgoszcz  
tel: +48 52 325 12 86

## BUDYNEK MIESZKALNY WIELORODZINNY PRZY ULICY FILMOWEJ 5 W BYDGOSZCZY

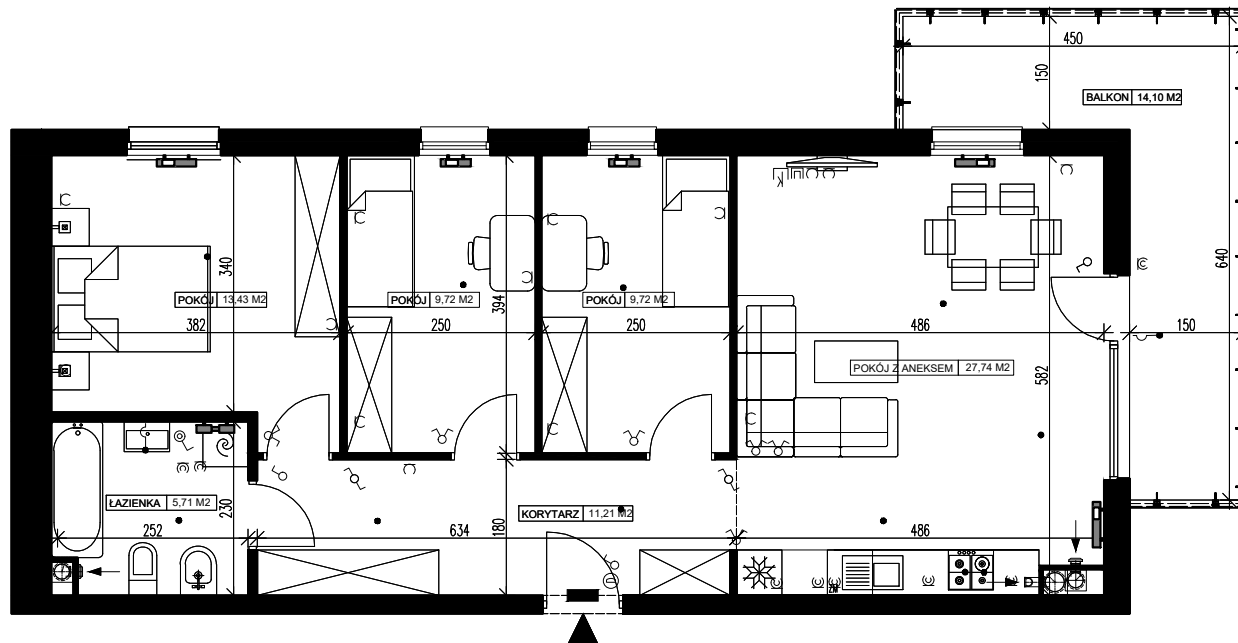
5 Piętro

Mieszkanie nr 92

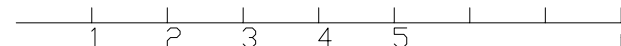
Liczba pokoi: 4

Powierzchnia użytkowa - 77,53 m<sup>2</sup>

SKALA 1:100



- wentylacja
- grzejnik
- łączniki
- gniazda
- wypust oświetleniowy /  
zasil. kuchni elektrycznej
- domofon
- gniazdo telewizyjne
- gniazdo logiczne instal. komp. 1xRJ45
- tablica bezpiecznikowa mieszkaniowa



### UWAGI:

- Powierzchnia użytkowa pomieszczeń liczona jest w świetle ścian, w stanie wykończeniowym (uwzględniając tynk/płytki)
- Powierzchnia użytkowa mieszkań, wymiary i rozwiązania techniczne mogą ulec zmianie w trakcie dalszego procesu projektowania i realizacji projektu.
- Urządzenia sanitarne i kuchenne, drzwi wewnętrzne, meble oraz materiały wykończeniowe podłóg nie stanowią wyposażenia lokali mieszkalnych.
- Rozmieszczenie urządzeń sanitarnych, kuchennych oraz mebli przedstawione jest jako przykładowe.
- Na warstwy wykończeniowe posadzki przewidziano 2cm.

### ZESTAWIENIE POMIESZCZEŃ

1. Korytarz	11,21 m <sup>2</sup>
2. Łazienka	5,71 m <sup>2</sup>
3. Pokój z aneksem	27,74 m <sup>2</sup>
4. Pokój	9,72 m <sup>2</sup>
5. Pokój	9,72 m <sup>2</sup>
6. Pokój	13,43 m <sup>2</sup>
7. Pomieszczenie przynależne - komórka lokatorska nr .....	.....
8. Balkon	14,10 m <sup>2</sup>